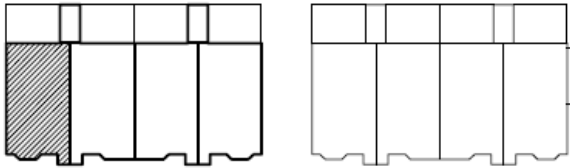




Rez-de-chaussée

Condos 6 unités Jumelées

UNITÉ EXTÉRIEURE GAUCHE



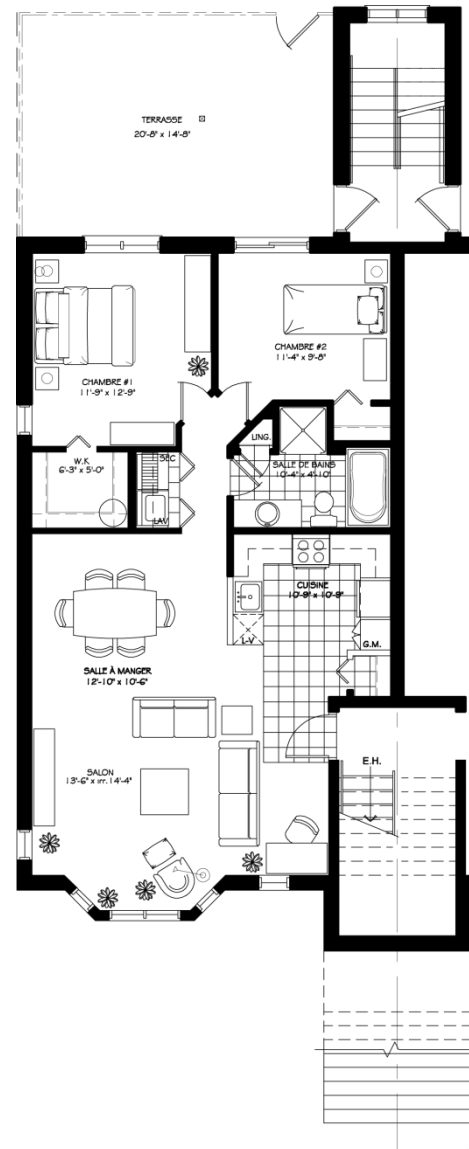
Prix:

Options:

Taxes:

Total:

Notes : ce document confirme et précise les présentations orales et a préséance sur celles-ci. Le promoteur peut remplacer les matériaux spécifiés dans le devis descriptif par des équivalents de qualité égale ou supérieure. Les dimensions sont approximatives. Les prix sont sujets à changement sans préavis.



• Bureau des ventes •

2745, avenue de la Gare, angle de l'Esplanade, Mascouche • Téléphone : 450-474-1515 •

www.habitationstrigone.com



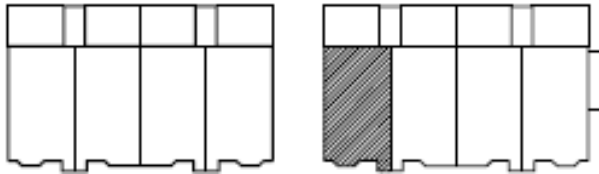
RBQ 8289-9329-26



Rez-de-chaussée

Condos 6 unités Jumelées

UNITÉ EXTÉRIEURE GAUCHE



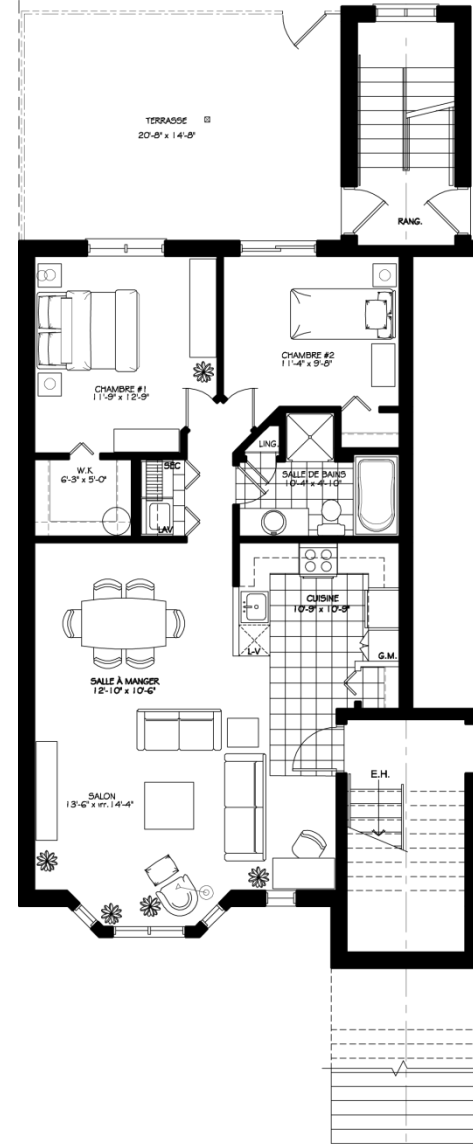
Prix:

Options:

Taxes:

Total:

Notes : ce document confirme et précise les présentations orales et a préséance sur celles-ci. Le promoteur peut remplacer les matériaux spécifiés dans le devis descriptif par des équivalents de qualité égale ou supérieure. Les dimensions sont approximatives. Les prix sont sujets à changement sans préavis.



• Bureau des ventes •

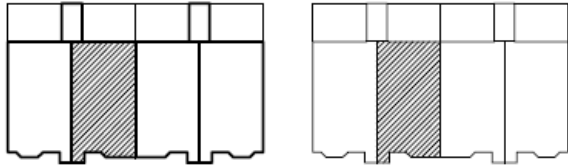
2745, avenue de la Gare, angle de l'Esplanade, Mascouche • Téléphone : 450-474-1515 •

www.habitationstrigone.com



RBQ 8289-9329-26

UNITÉ INTÉRIEURE GAUCHE



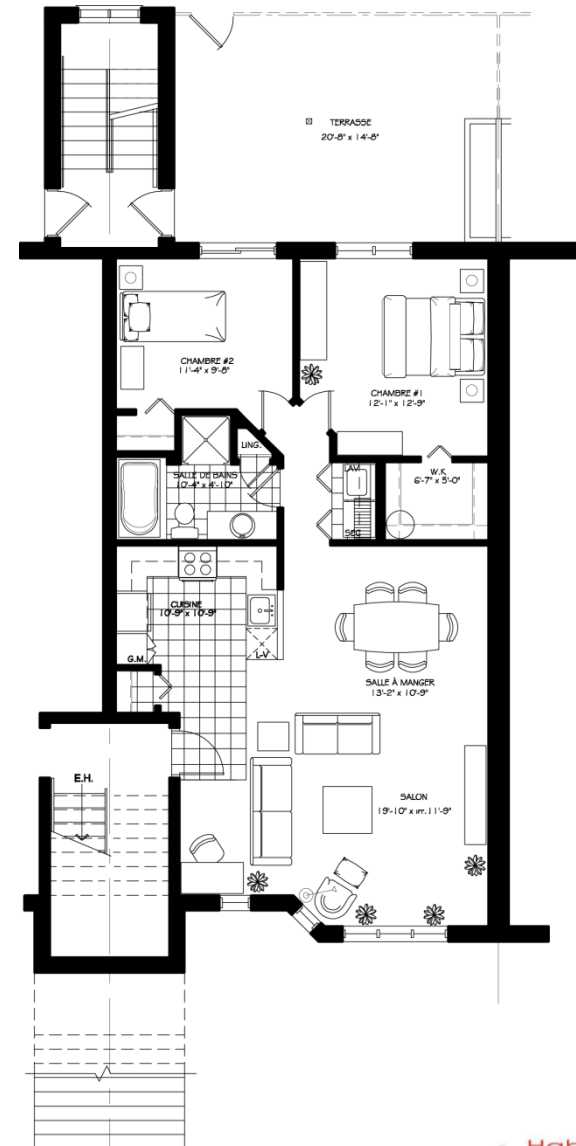
Prix:

Options:

Taxes:

Total:

Notes : ce document confirme et précise les présentations orales et a préséance sur celles-ci. Le promoteur peut remplacer les matériaux spécifiés dans le devis descriptif par des équivalents de qualité égale ou supérieure. Les dimensions sont approximatives. Les prix sont sujets à changement sans préavis.



• Bureau des ventes •

2745, avenue de la Gare, angle de l'Esplanade, Mascouche • Téléphone : 450-474-1515 •

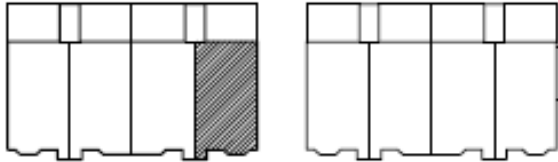
www.habitationstrigone.com



Rez-de-chaussée

Condos 6 unités Jumelées

UNITÉ EXTÉRIEURE DROITE



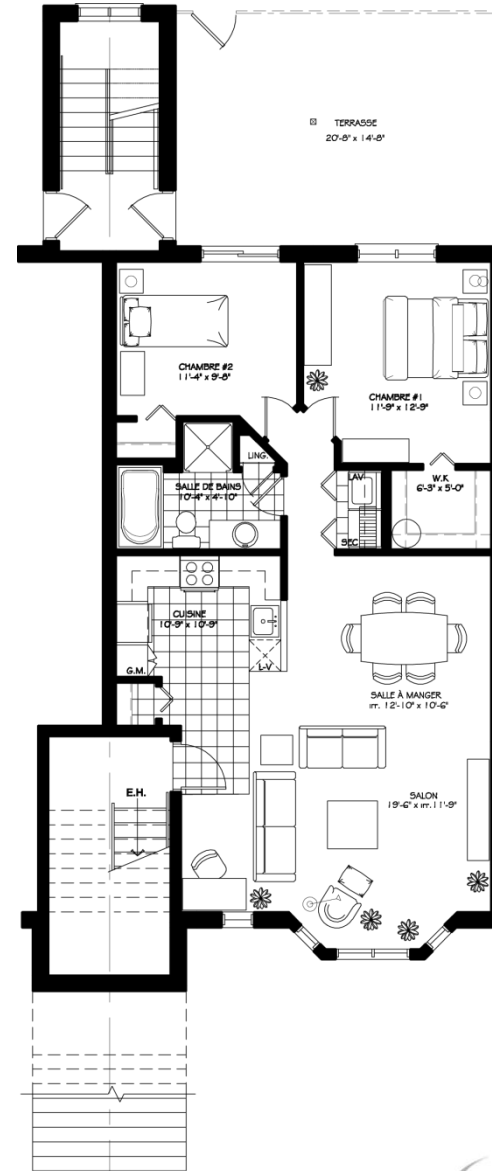
Prix:

Options:

Taxes:

Total:

Notes : ce document confirme et précise les présentations orales et a préséance sur celles-ci. Le promoteur peut remplacer les matériaux spécifiés dans le devis descriptif par des équivalents de qualité égale ou supérieure. Les dimensions sont approximatives. Les prix sont sujets à changement sans préavis.



• Bureau des ventes •

2745, avenue de la Gare, angle de l'Esplanade, Mascouche • Téléphone : 450-474-1515 •

www.habitationstrigone.com



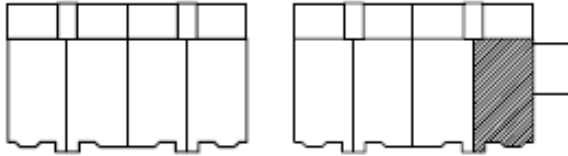
RBQ 8289-9329-26



Rez-de-chaussée

Condos 6 unités Jumelées

UNITÉ EXTÉRIEURE DROITE



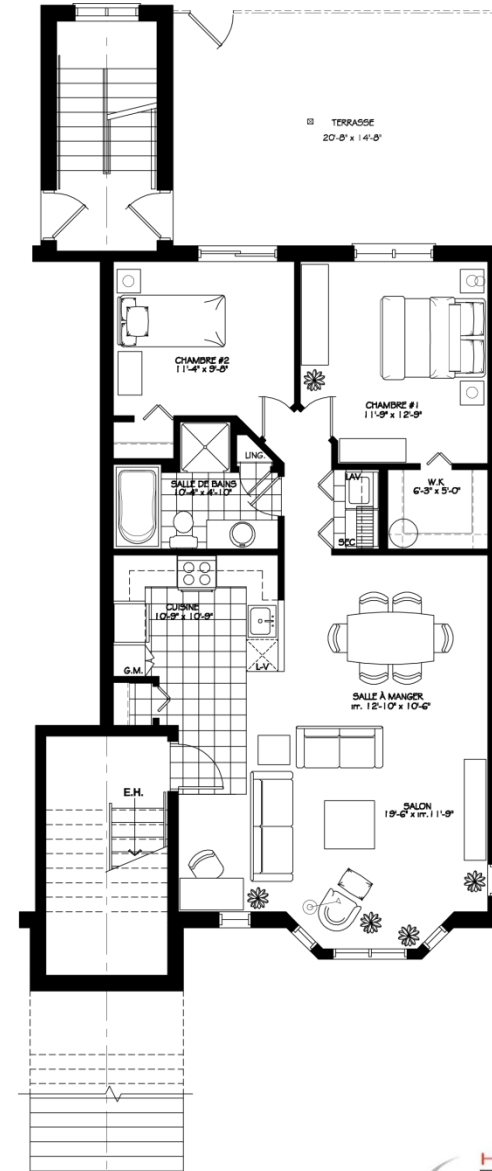
Prix:

Options:

Taxes:

Total:

Notes : ce document confirme et précise les présentations orales et a préséance sur celles-ci. Le promoteur peut remplacer les matériaux spécifiés dans le devis descriptif par des équivalents de qualité égale ou supérieure. Les dimensions sont approximatives. Les prix sont sujets à changement sans préavis.



• Bureau des ventes •

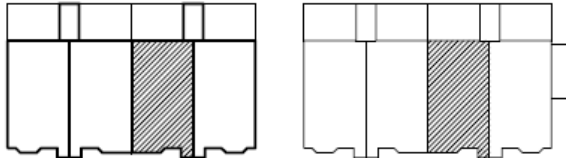
2745, avenue de la Gare, angle de l'Esplanade, Mascouche • Téléphone : 450-474-1515 •

www.habitationstrigone.com



RBQ 8289-9329-26

UNITÉ INTÉRIEURE DROITE



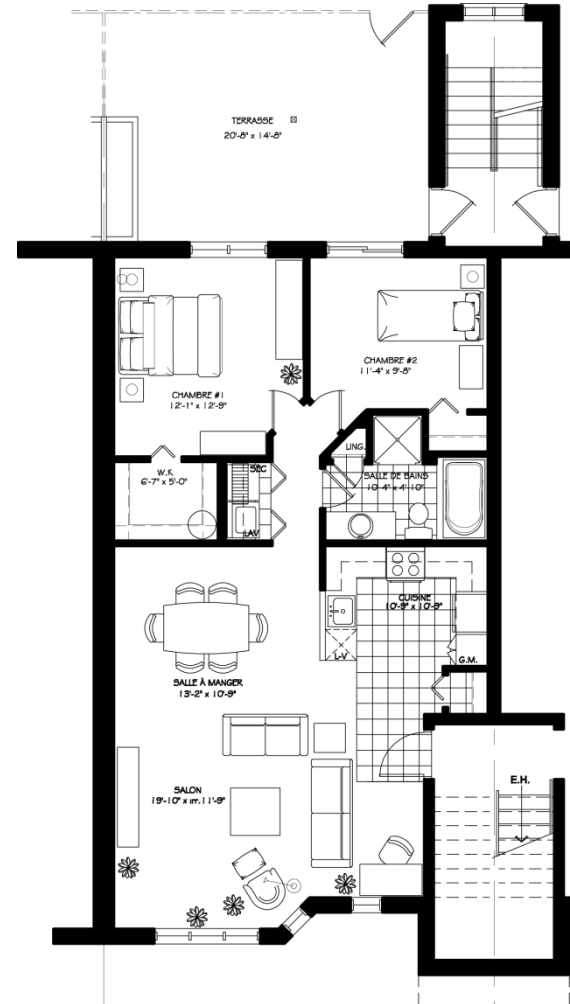
Prix:

Options:

Taxes:

Total:

Notes : ce document confirme et précise les présentations orales et a préséance sur celles-ci. Le promoteur peut remplacer les matériaux spécifiés dans le devis descriptif par des équivalents de qualité égale ou supérieure. Les dimensions sont approximatives. Les prix sont sujets à changement sans préavis.

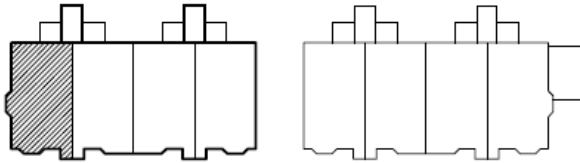


• Bureau des ventes •

2745, avenue de la Gare, angle de l'Esplanade, Mascouche • Téléphone : 450-474-1515 •

www.habitationstrigone.com

UNITÉ EXTÉRIEURE GAUCHE



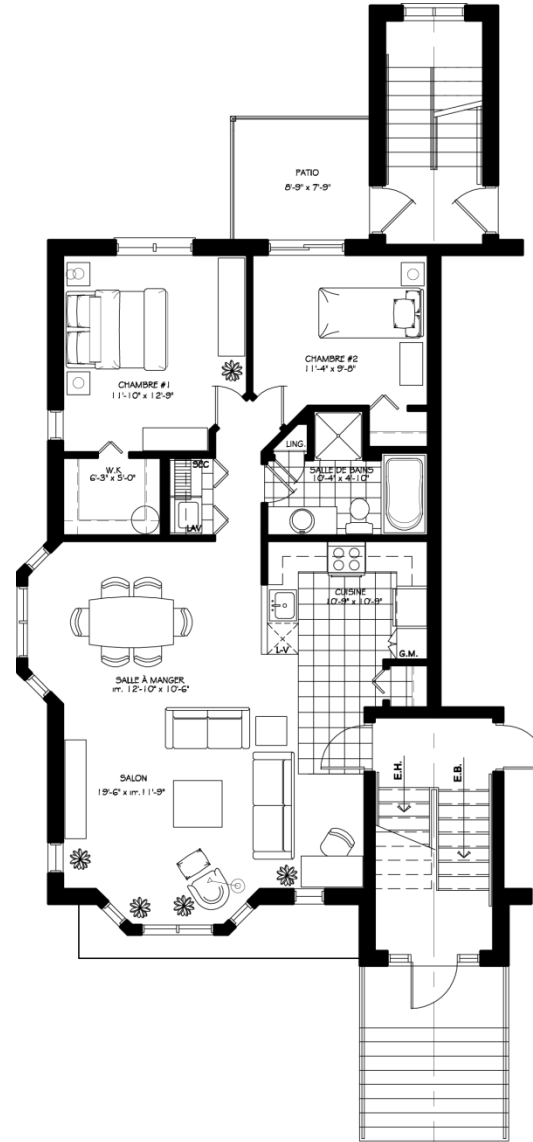
Prix:

Options:

Taxes:

Total:

Notes : ce document confirme et précise les présentations orales et a préséance sur celles-ci. Le promoteur peut remplacer les matériaux spécifiés dans le devis descriptif par des équivalents de qualité égale ou supérieure. Les dimensions sont approximatives. Les prix sont sujets à changement sans préavis.

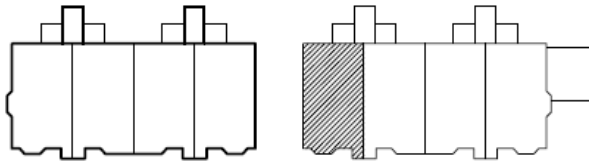


• Bureau des ventes •

2745, avenue de la Gare, angle de l'Esplanade, Mascouche • Téléphone : 450-474-1515 •

www.habitationstrigone.com

UNITÉ EXTÉRIEURE GAUCHE



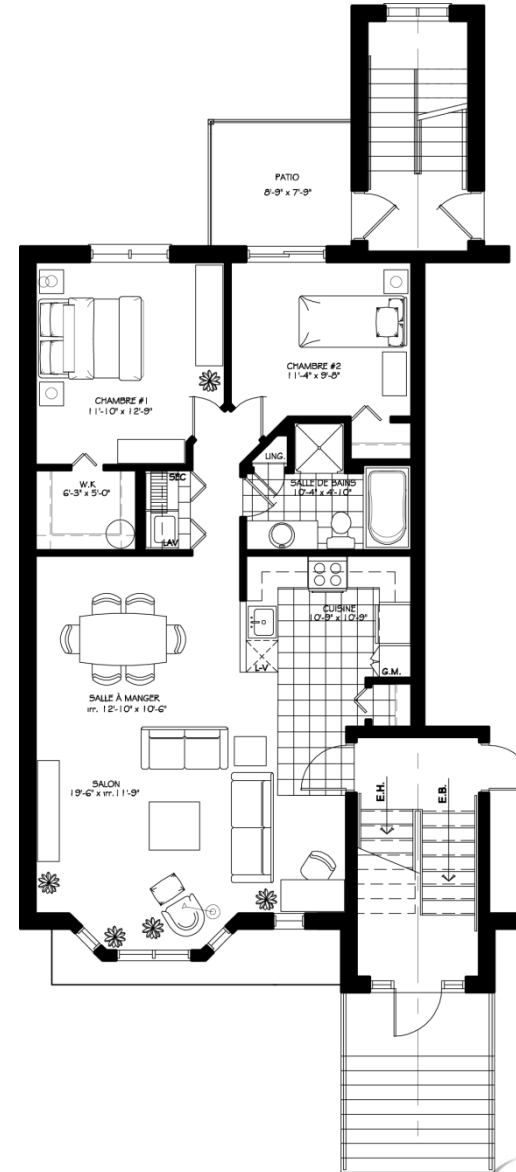
Prix:

Options:

Taxes:

Total:

Notes : ce document confirme et précise les présentations orales et a préséance sur celles-ci. Le promoteur peut remplacer les matériaux spécifiés dans le devis descriptif par des équivalents de qualité égale ou supérieure. Les dimensions sont approximatives. Les prix sont sujets à changement sans préavis.

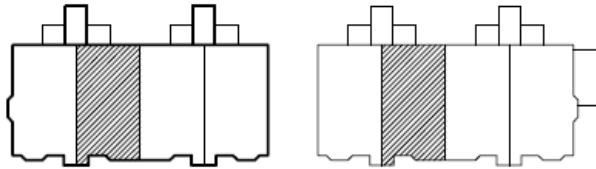


• Bureau des ventes •

2745, avenue de la Gare, angle de l'Esplanade, Mascouche • Téléphone : 450-474-1515 •

www.habitationstrigone.com

UNITÉ INTÉRIEURE GAUCHE



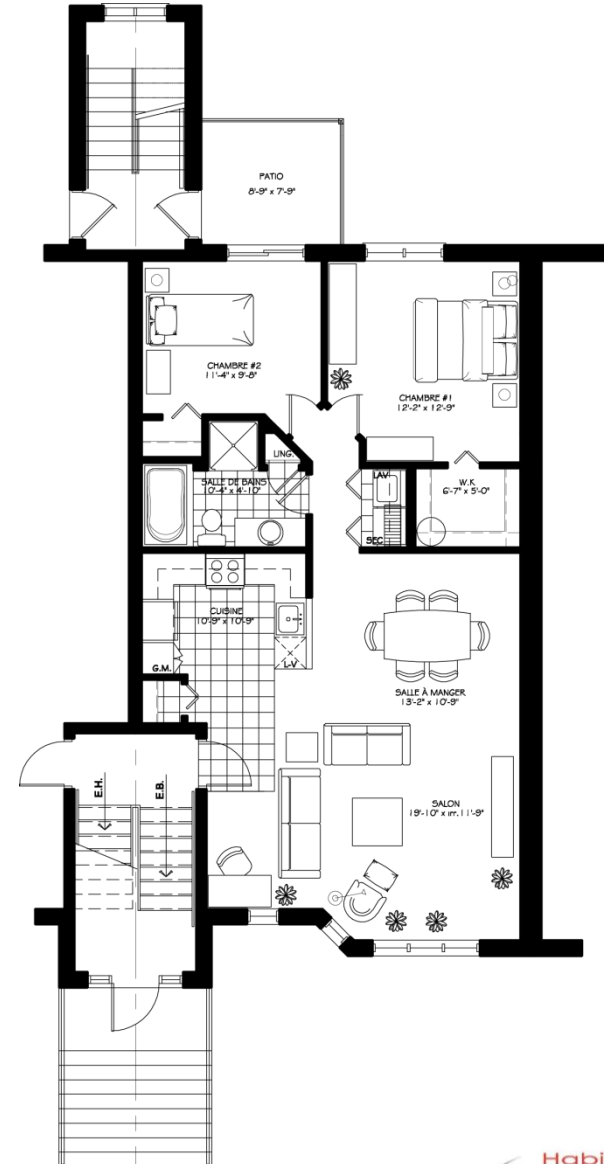
Prix:

Options:

Taxes:

Total:

Notes : ce document confirme et précise les présentations orales et a préséance sur celles-ci. Le promoteur peut remplacer les matériaux spécifiés dans le devis descriptif par des équivalents de qualité égale ou supérieure. Les dimensions sont approximatives. Les prix sont sujets à changement sans préavis.

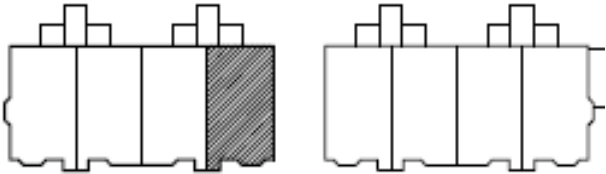


• Bureau des ventes •

2745, avenue de la Gare, angle de l'Esplanade, Mascouche • Téléphone : 450-474-1515 •

www.habitationstrigone.com

UNITÉ EXTÉRIEURE DROITE



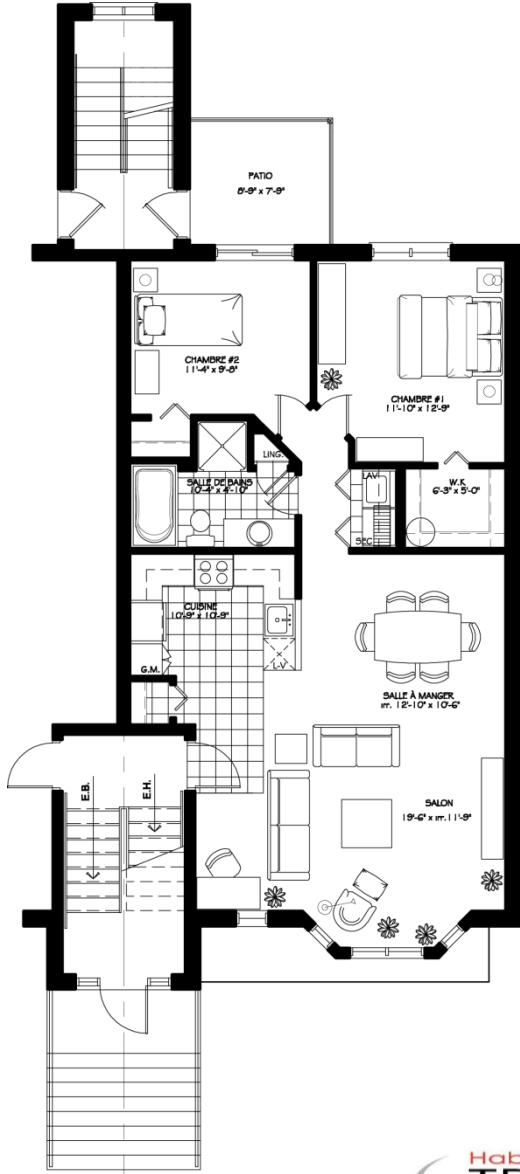
Prix: _____

Options: _____

Taxes: _____

Total: _____

Notes : ce document confirme et précise les présentations orales et a préséance sur celles-ci. Le promoteur peut remplacer les matériaux spécifiés dans le devis descriptif par des équivalents de qualité égale ou supérieure. Les dimensions sont approximatives. Les prix sont sujets à changement sans préavis.

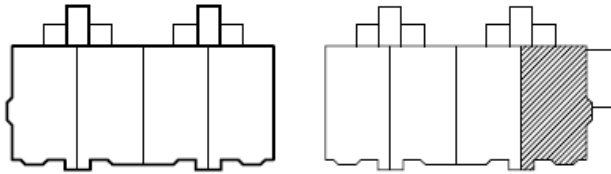


• Bureau des ventes •

2745, avenue de la Gare, angle de l'Esplanade, Mascouche • Téléphone : 450-474-1515 •

www.habitationstrigone.com

UNITÉ EXTÉRIEURE DROITE



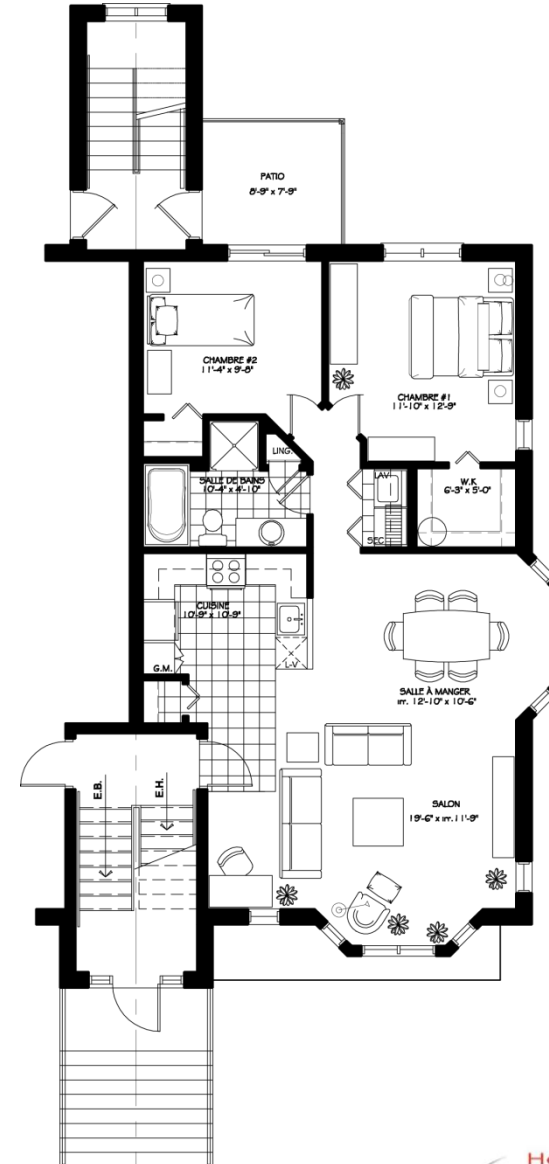
Prix:

Options:

Taxes:

Total:

Notes : ce document confirme et précise les présentations orales et a préséance sur celles-ci. Le promoteur peut remplacer les matériaux spécifiés dans le devis descriptif par des équivalents de qualité égale ou supérieure. Les dimensions sont approximatives. Les prix sont sujets à changement sans préavis.

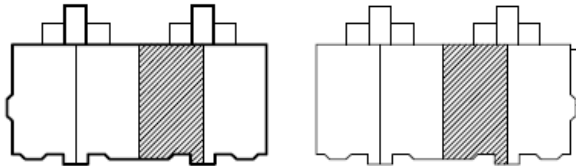


• Bureau des ventes •

2745, avenue de la Gare, angle de l'Esplanade, Mascouche • Téléphone : 450-474-1515 •

www.habitationstrigone.com

UNITÉ INTÉRIEURE DROITE



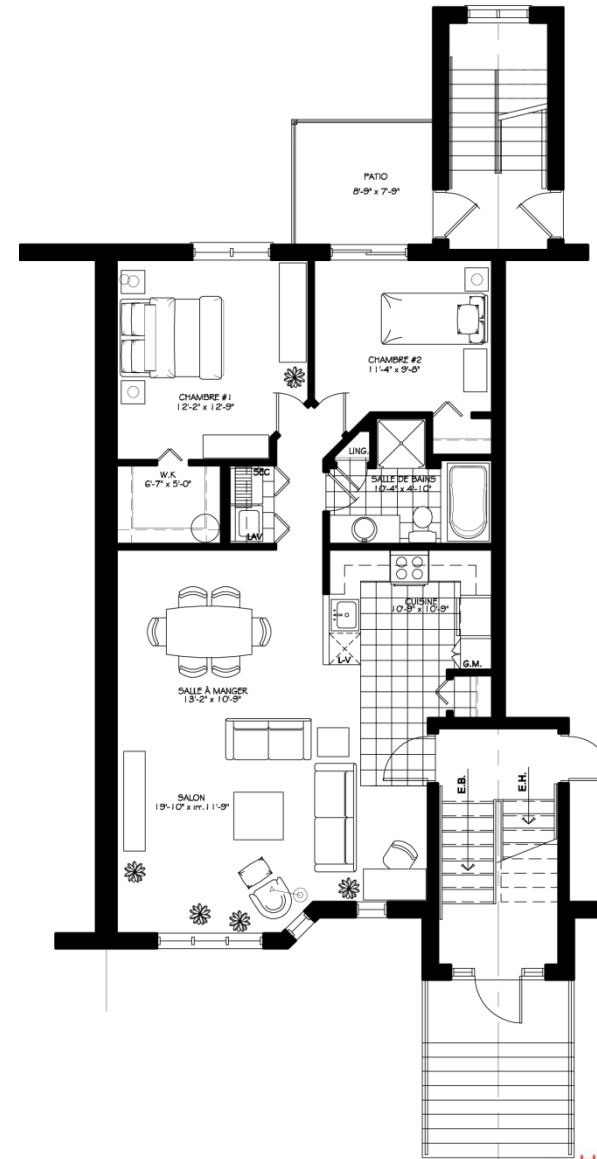
Prix:

Options:

Taxes:

Total:

Notes : ce document confirme et précise les présentations orales et a préséance sur celles-ci. Le promoteur peut remplacer les matériaux spécifiés dans le devis descriptif par des équivalents de qualité égale ou supérieure. Les dimensions sont approximatives. Les prix sont sujets à changement sans préavis.

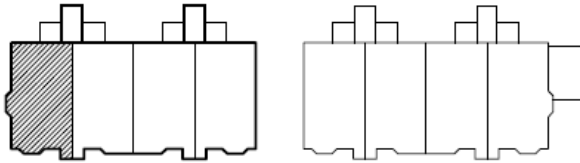


• Bureau des ventes •

2745, avenue de la Gare, angle de l'Esplanade, Mascouche • Téléphone : 450-474-1515 •

www.habitationstrigone.com

UNITÉ EXTÉRIEURE GAUCHE



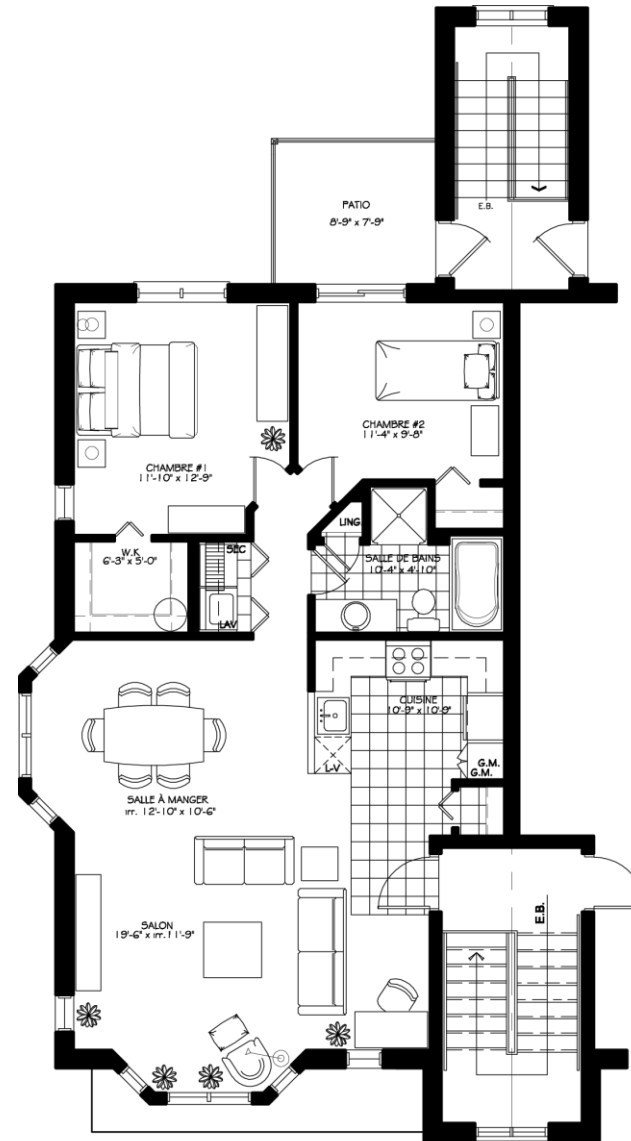
Prix:

Options:

Taxes:

Total:

Notes : ce document confirme et précise les présentations orales et a préséance sur celles-ci. Le promoteur peut remplacer les matériaux spécifiés dans le devis descriptif par des équivalents de qualité égale ou supérieure. Les dimensions sont approximatives. Les prix sont sujets à changement sans préavis.

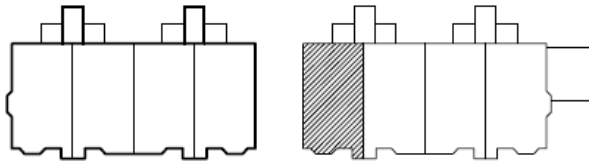


• Bureau des ventes •

2745, avenue de la Gare, angle de l'Esplanade, Mascouche • Téléphone : 450-474-1515 •

www.habitationstrigone.com

UNITÉ EXTÉRIEURE GAUCHE



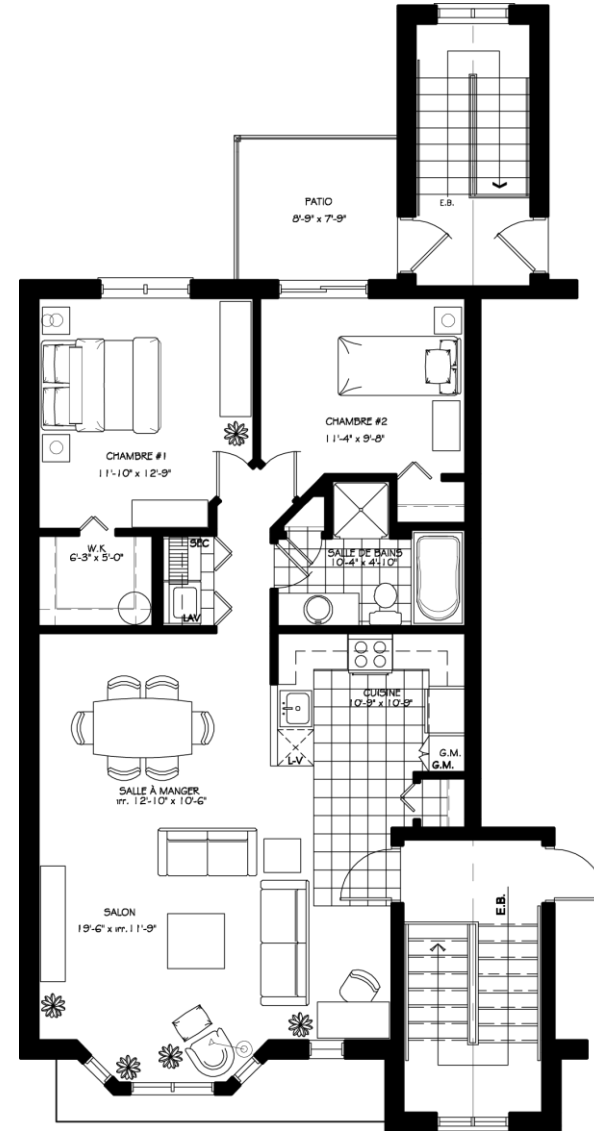
Prix:

Options:

Taxes:

Total:

Notes : ce document confirme et précise les présentations orales et a préséance sur celles-ci. Le promoteur peut remplacer les matériaux spécifiés dans le devis descriptif par des équivalents de qualité égale ou supérieure. Les dimensions sont approximatives. Les prix sont sujets à changement sans préavis.

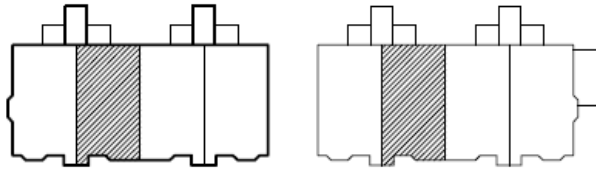


• Bureau des ventes •

2745, avenue de la Gare, angle de l'Esplanade, Mascouche • Téléphone : 450-474-1515 •

www.habitationstrigone.com

UNITÉ INTÉRIEURE GAUCHE



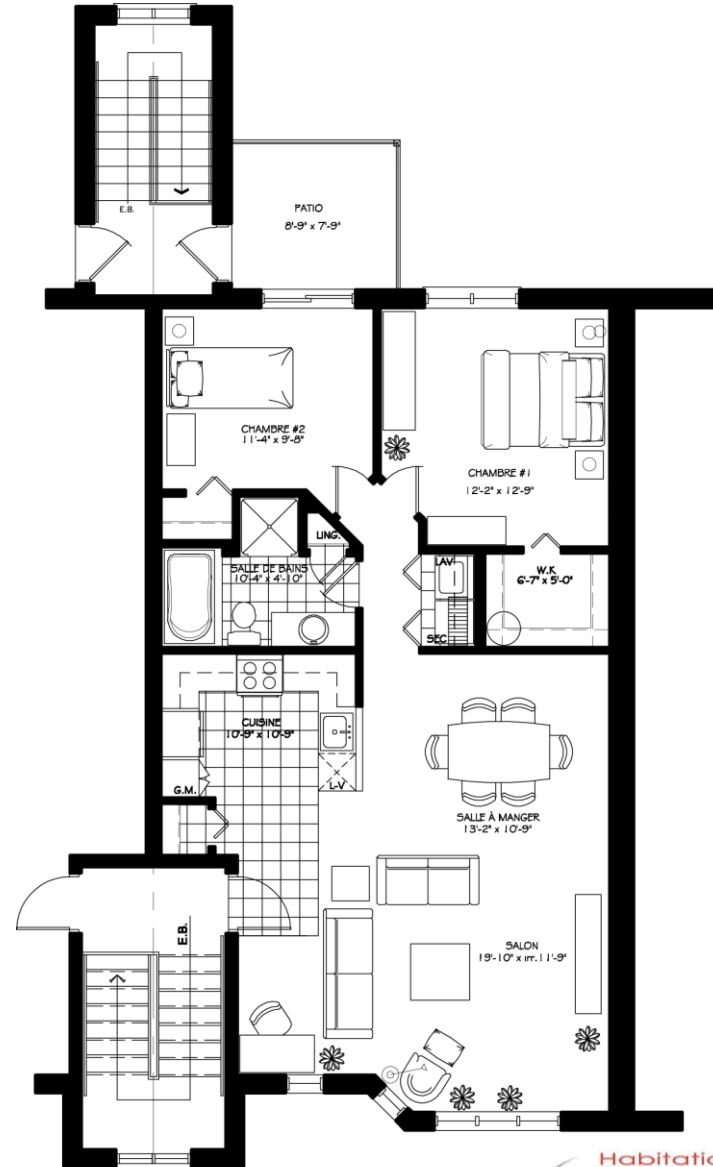
Prix:

Options:

Taxes:

Total:

Notes : ce document confirme et précise les présentations orales et a préséance sur celles-ci. Le promoteur peut remplacer les matériaux spécifiés dans le devis descriptif par des équivalents de qualité égale ou supérieure. Les dimensions sont approximatives. Les prix sont sujets à changement sans préavis.



• Bureau des ventes •

2745, avenue de la Gare, angle de l'Esplanade, Mascouche • Téléphone : 450-474-1515 •

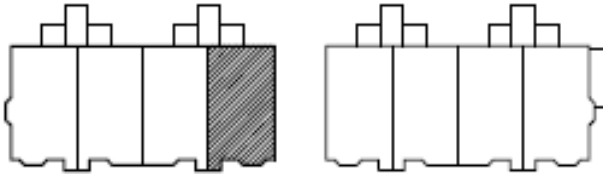
www.habitationstrigone.com



2^e étage

Condos 6 unités Jumelées

UNITÉ EXTÉRIEURE DROITE



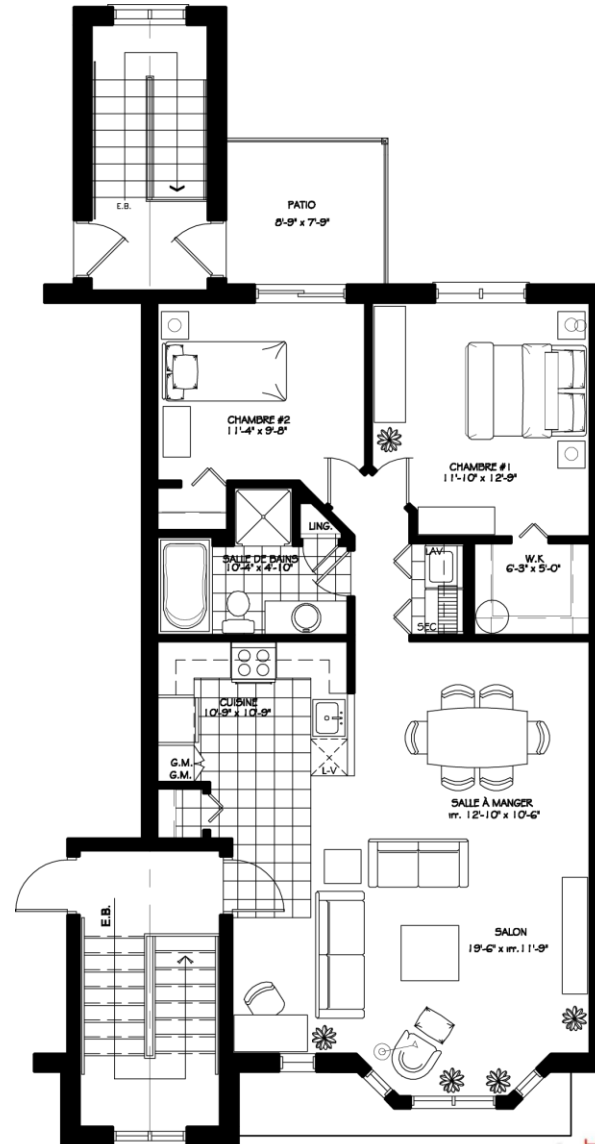
Prix:

Options:

Taxes:

Total:

Notes : ce document confirme et précise les présentations orales et a préséance sur celles-ci. Le promoteur peut remplacer les matériaux spécifiés dans le devis descriptif par des équivalents de qualité égale ou supérieure. Les dimensions sont approximatives. Les prix sont sujets à changement sans préavis.



• Bureau des ventes •

2745, avenue de la Gare, angle de l'Esplanade, Mascouche • Téléphone : 450-474-1515 •

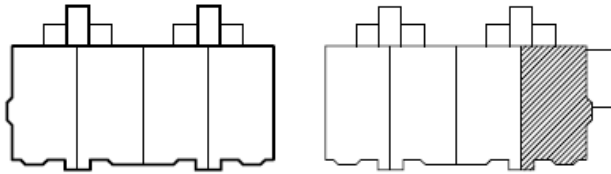
www.habitationstrigone.com



RBQ 8289-9329-26

2010/01/23

UNITÉ EXTÉRIEURE DROITE



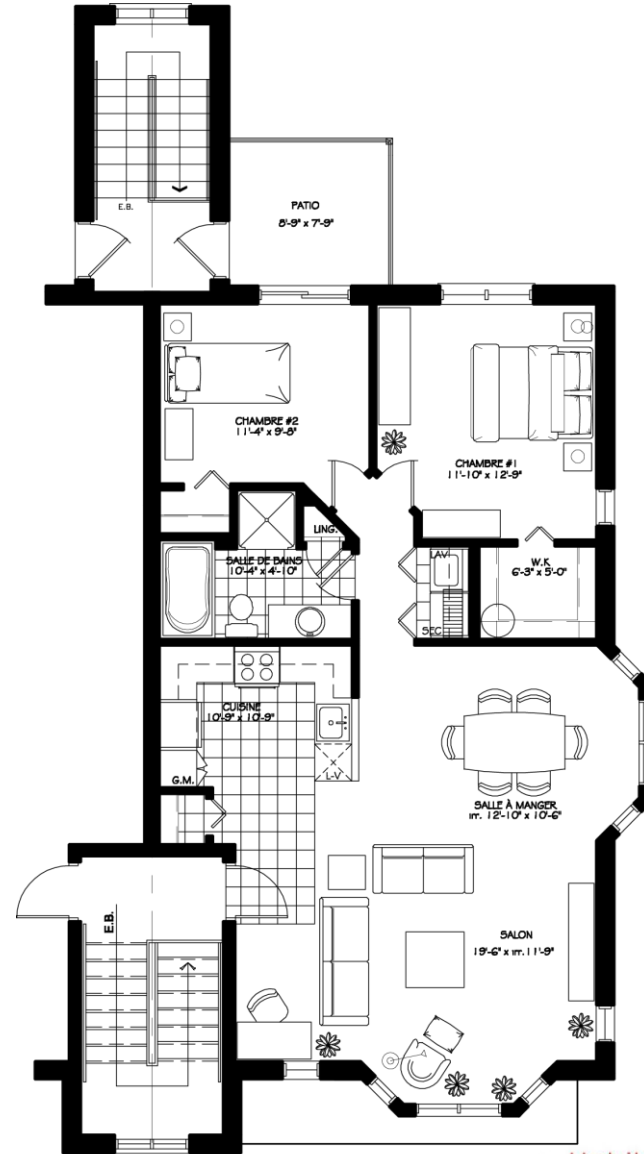
Prix:

Options:

Taxes:

Total:

Notes : ce document confirme et précise les présentations orales et a préséance sur celles-ci. Le promoteur peut remplacer les matériaux spécifiés dans le devis descriptif par des équivalents de qualité égale ou supérieure. Les dimensions sont approximatives. Les prix sont sujets à changement sans préavis.

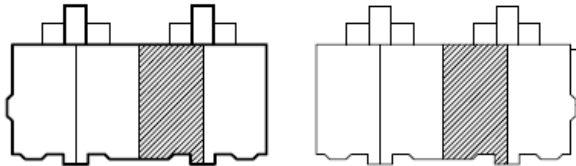


• Bureau des ventes •

2745, avenue de la Gare, angle de l'Esplanade, Mascouche • Téléphone : 450-474-1515 •

www.habitationstrigone.com

UNITÉ INTÉRIEURE DROITE



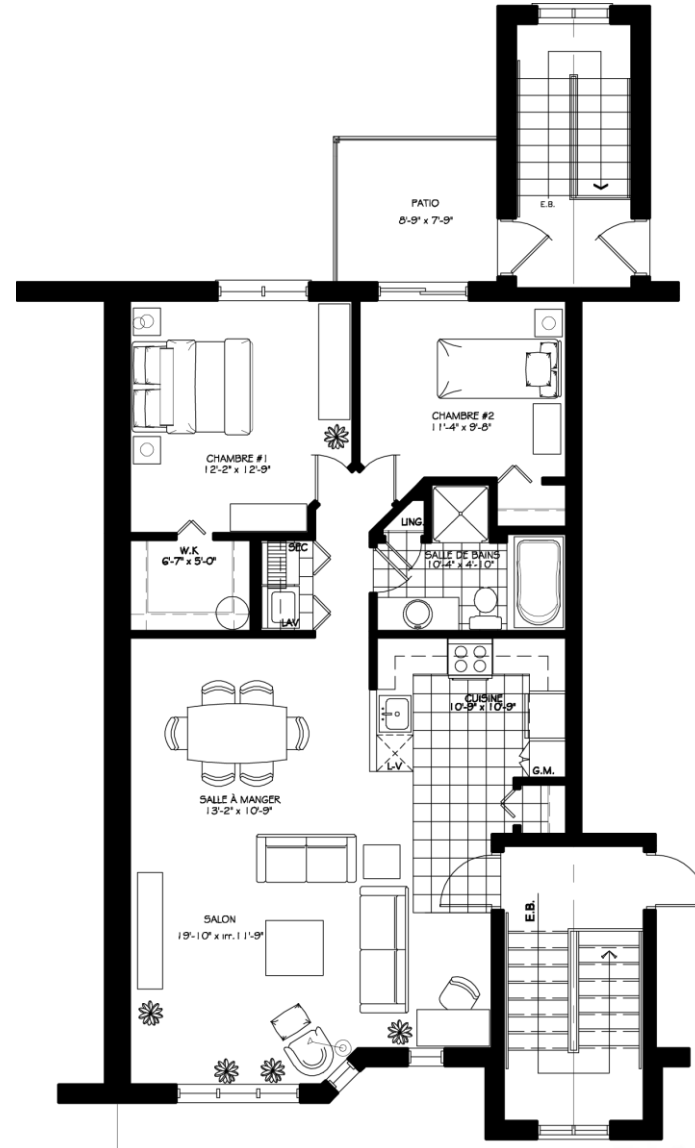
Prix:

Options:

Taxes:

Total:

Notes : ce document confirme et précise les présentations orales et a préséance sur celles-ci. Le promoteur peut remplacer les matériaux spécifiés dans le devis descriptif par des équivalents de qualité égale ou supérieure. Les dimensions sont approximatives. Les prix sont sujets à changement sans préavis.



• Bureau des ventes •

2745, avenue de la Gare, angle de l'Esplanade, Mascouche • Téléphone : 450-474-1515 •

www.habitationstrigone.com