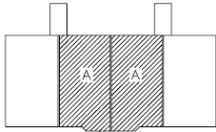


**5 unités jumelées en condos**

• 2 chambres – 4 ½ •

**Rez-de-jardin**



**Prix:** \_\_\_\_\_

**Options:** \_\_\_\_\_

\_\_\_\_\_

\_\_\_\_\_

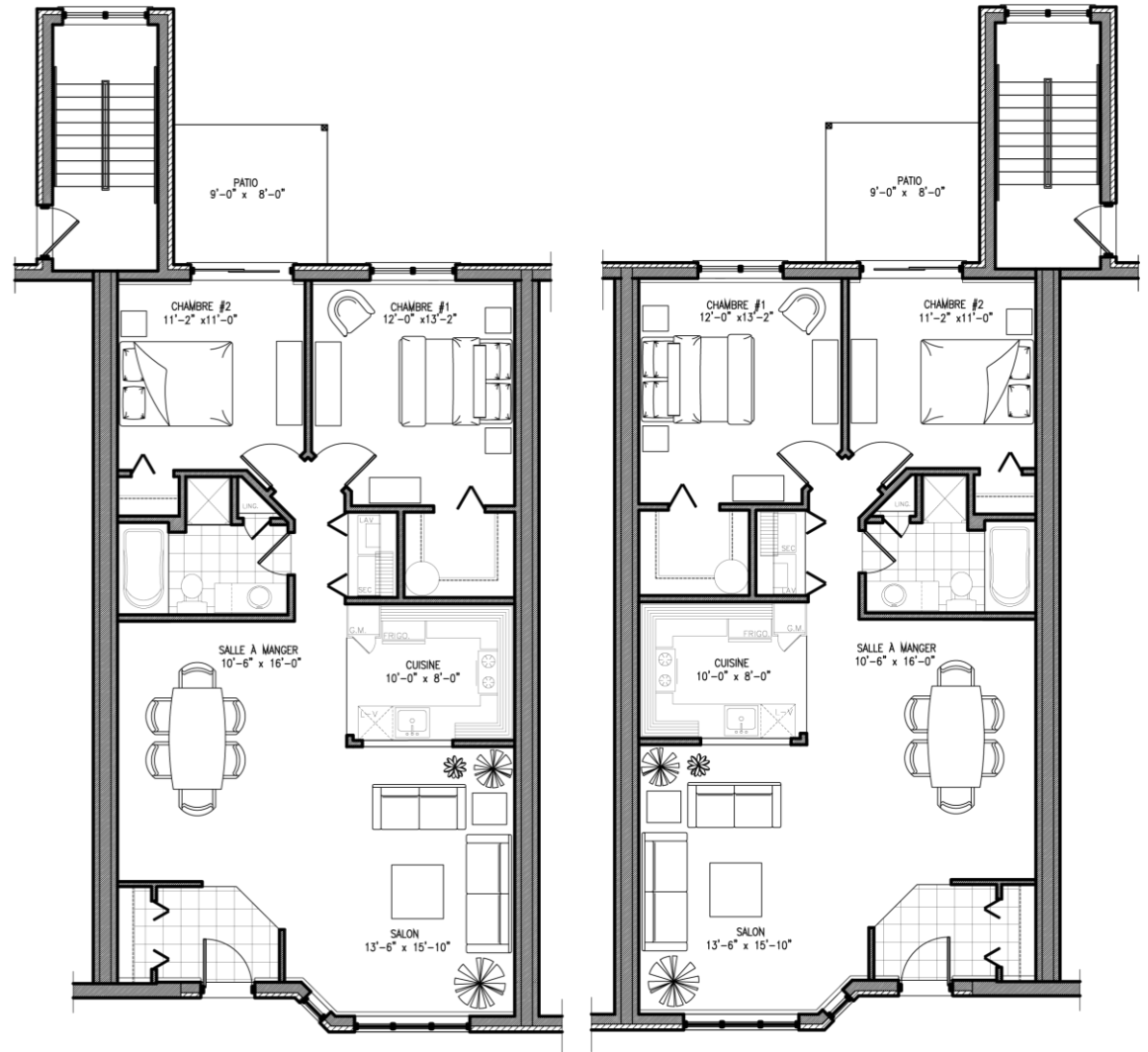
\_\_\_\_\_

\_\_\_\_\_

\_\_\_\_\_

**Taxes:** \_\_\_\_\_

**Total:** \_\_\_\_\_



*Notes :* ce document confirme et précise les présentations orales et a préséance sur celles-ci. Le promoteur peut remplacer les matériaux spécifiés dans le devis descriptif par des équivalents de qualité égale ou supérieure. Les dimensions sont approximatives. Les prix sont sujets à changement sans préavis.

• Bureau des ventes •

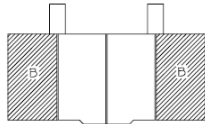
5501, boul. Chevrier (angle Grande –Allée), Brossard •Téléphone : 450-445-5977 •

www.lequartierduparc.com

**5 unités jumelées en condos**

• 2 chambres – 4 ½ •

**Rez-de-chaussée**



**Prix:** \_\_\_\_\_

**Options:** \_\_\_\_\_

\_\_\_\_\_

\_\_\_\_\_

\_\_\_\_\_

\_\_\_\_\_

\_\_\_\_\_

\_\_\_\_\_

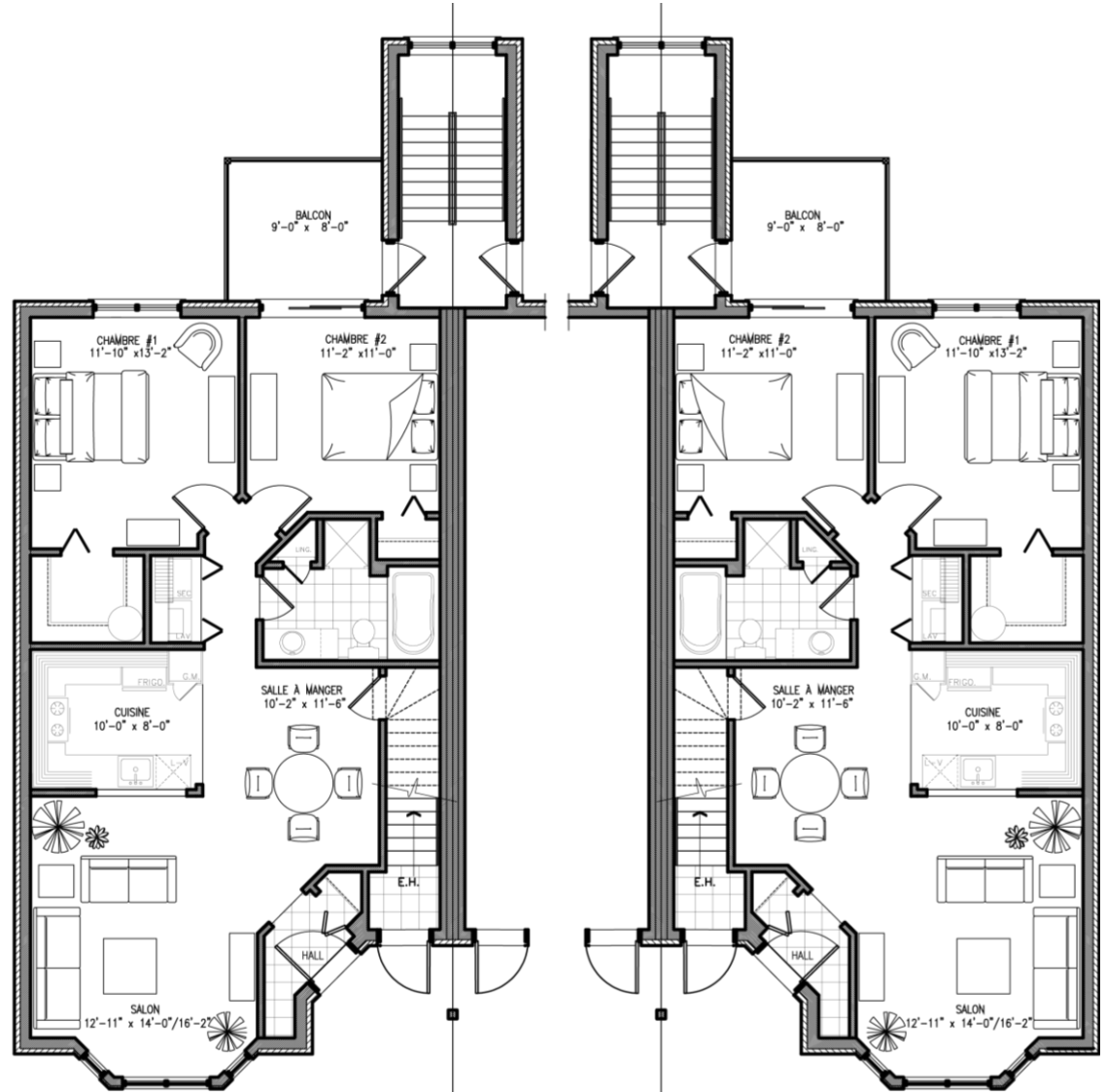
\_\_\_\_\_

\_\_\_\_\_

\_\_\_\_\_

**Taxes:** \_\_\_\_\_

**Total:** \_\_\_\_\_



*Notes :* ce document confirme et précise les présentations orales et a préséance sur celles-ci. Le promoteur peut remplacer les matériaux spécifiés dans le devis descriptif par des équivalents de qualité égale ou supérieure. Les dimensions sont approximatives. Les prix sont sujets à changement sans préavis.

• Bureau des ventes •

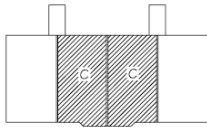
5501, boul. Chevrier (angle Grande –Allée), Brossard •Téléphone : 450-445-5977 •

[www.lequartierduparc.com](http://www.lequartierduparc.com)

**5 unités jumelées en condos**

**• 2 chambres – 4 ½ •**

**Rez-de-chaussée**



**Prix:** \_\_\_\_\_

**Options:** \_\_\_\_\_

\_\_\_\_\_

\_\_\_\_\_

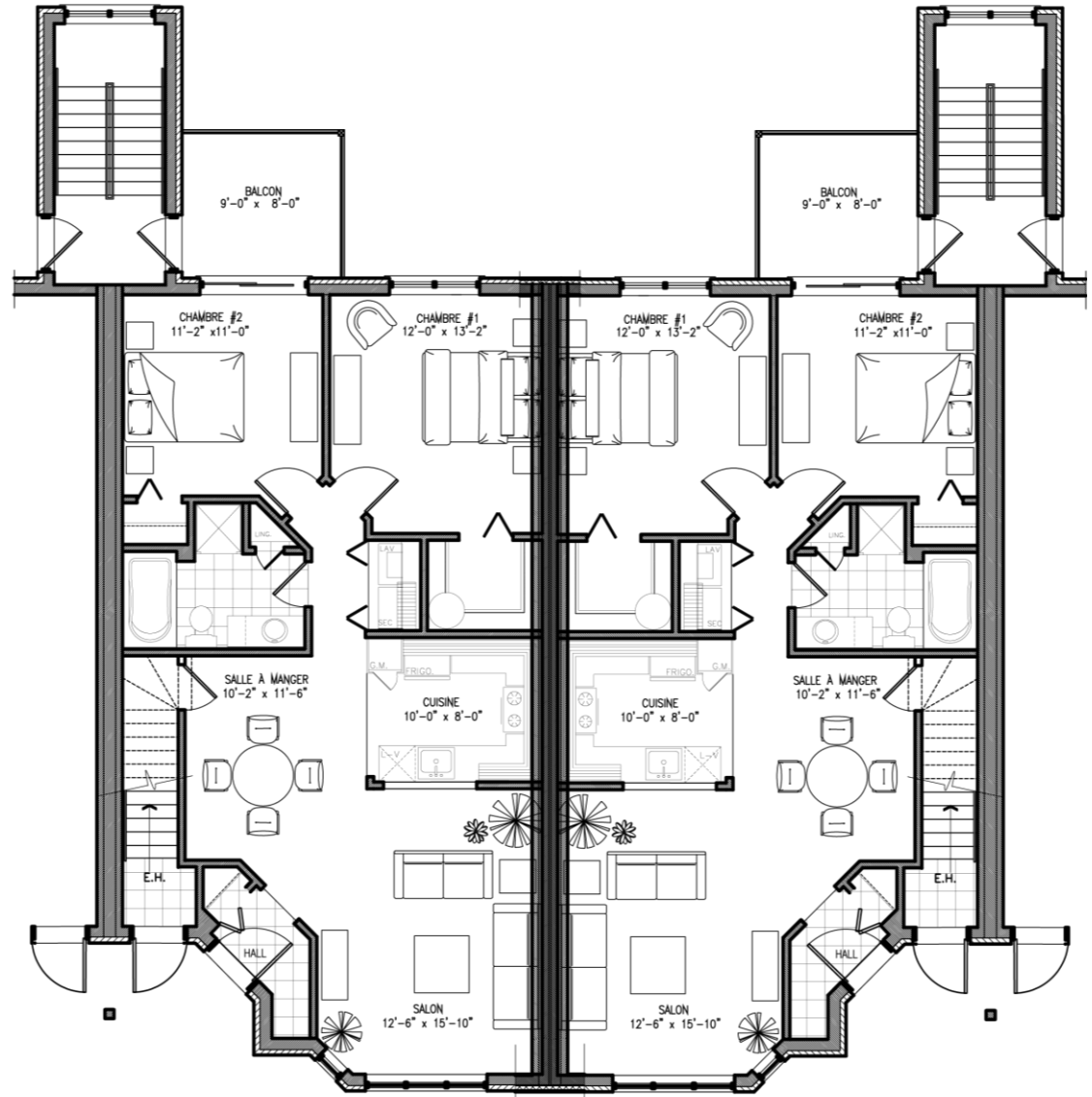
\_\_\_\_\_

\_\_\_\_\_

\_\_\_\_\_

**Taxes:** \_\_\_\_\_

**Total:** \_\_\_\_\_



Notes : ce document confirme et précise les présentations orales et a préséance sur celles-ci. Le promoteur peut remplacer les matériaux spécifiés dans le devis descriptif par des équivalents de qualité égale ou supérieure. Les dimensions sont approximatives. Les prix sont sujets à changement sans préavis.

**• Bureau des ventes •**

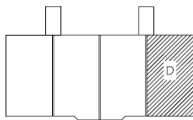
5501, boul. Chevrier (angle Grande -Allée), Brossard •Téléphone : 450-445-5977 •

www.lequartierduparc.com

**5 unités jumelées en condos**

- 2 chambres plus mezzanine •

**Niveau 3**

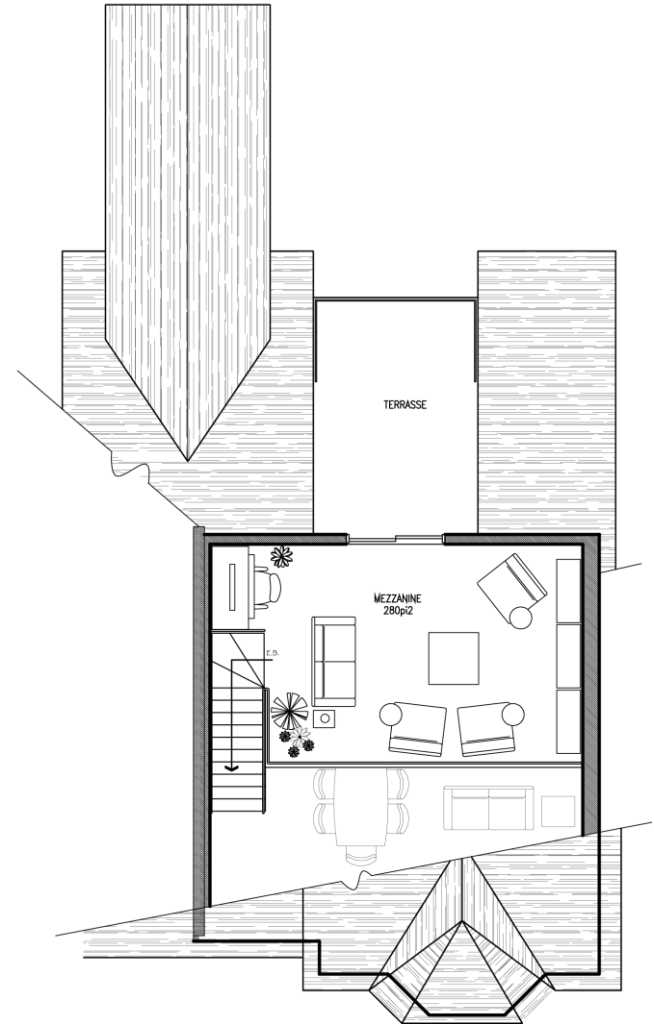
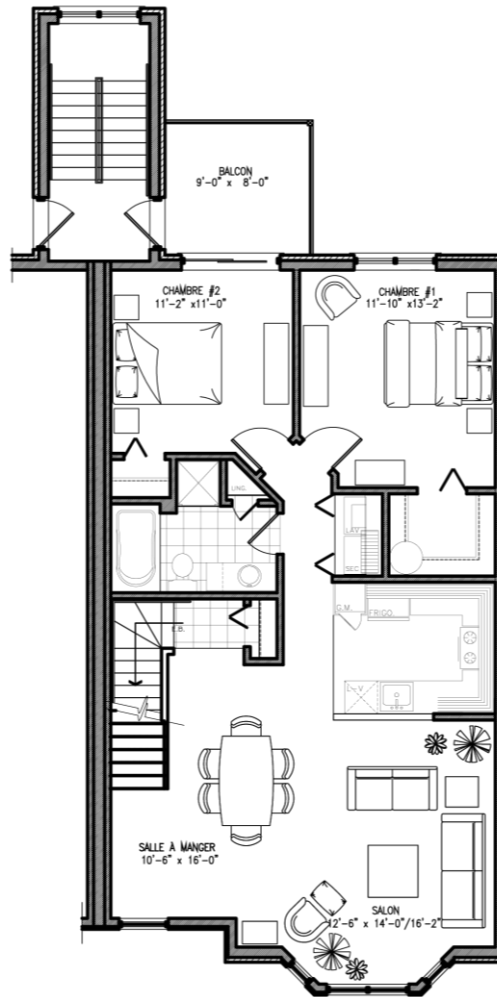


**Prix:**

**Options:**

**Taxes:**

**Total:**



Notes : ce document confirme et précise les présentations orales et a préséance sur celles-ci. Le promoteur peut remplacer les matériaux spécifiés dans le devis descriptif par des équivalents de qualité égale ou supérieure. Les dimensions sont approximatives. Les prix sont sujets à changement sans préavis.

• Bureau des ventes •

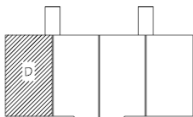
5501, boul. Chevrier (angle Grande -Allée), Brossard •Téléphone : 450-445-5977 •

www.lequartierduparc.com

**5 unités jumelées en condos**

• **2 chambres plus mezzanine** •

**Niveau 3**

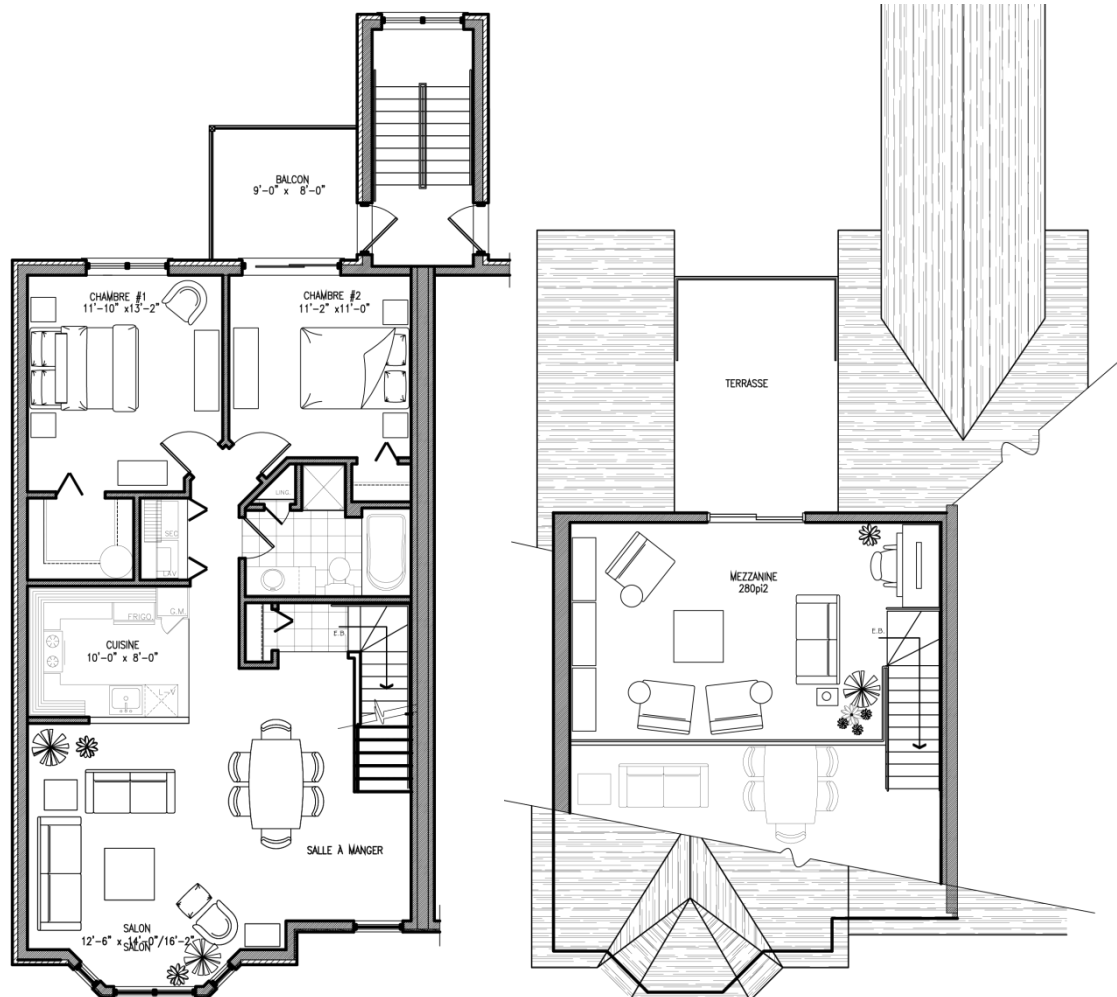


**Prix:**

**Options:**

**Taxes:**

**Total:**



**Notes :** ce document confirme et précise les présentations orales et a préséance sur celles-ci. Le promoteur peut remplacer les matériaux spécifiés dans le devis descriptif par des équivalents de qualité égale ou supérieure. Les dimensions sont approximatives. Les prix sont sujets à changement sans préavis.

• **Bureau des ventes** •

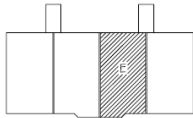
5501, boul. Chevrier (angle Grande -Allée), Brossard •Téléphone : 450-445-5977 •

[www.lequartierduparc.com](http://www.lequartierduparc.com)

**5 unités jumelées en condos**

• **2 chambres plus mezzanine** •

**Niveau 3**

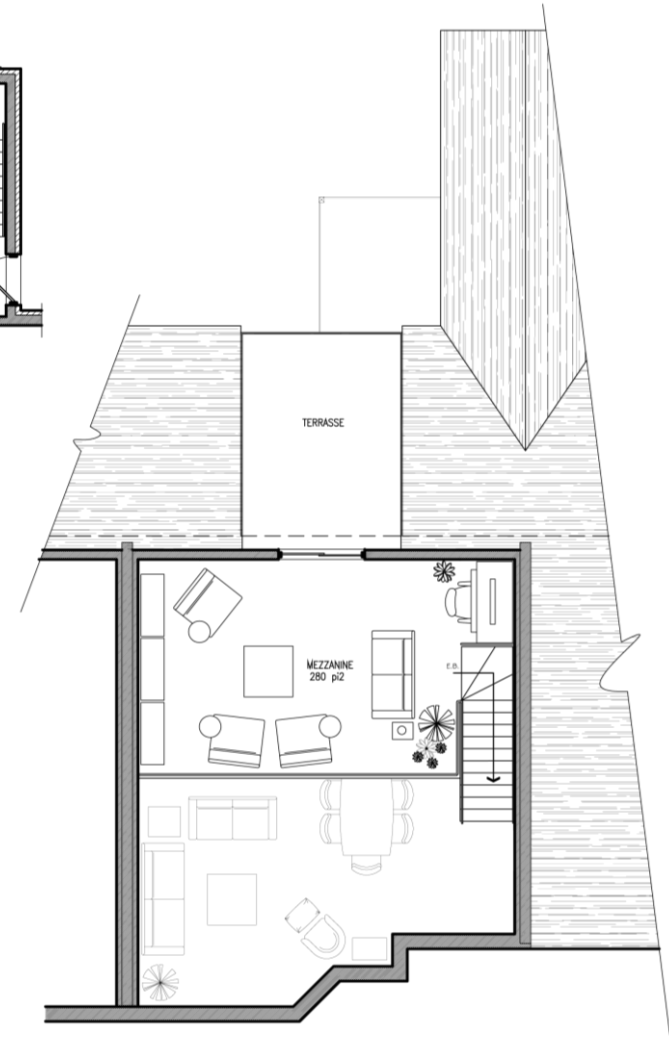
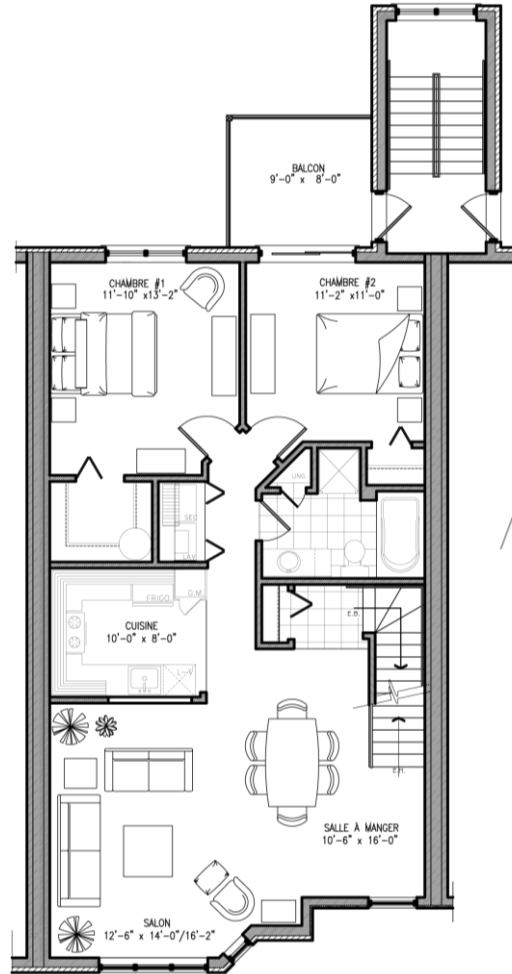


**Prix:**

**Options:**

**Taxes:**

**Total:**



Notes : ce document confirme et précise les présentations orales et a préséance sur celles-ci. Le promoteur peut remplacer les matériaux spécifiés dans le devis descriptif par des équivalents de qualité égale ou supérieure. Les dimensions sont approximatives. Les prix sont sujets à changement sans préavis.

• **Bureau des ventes** •

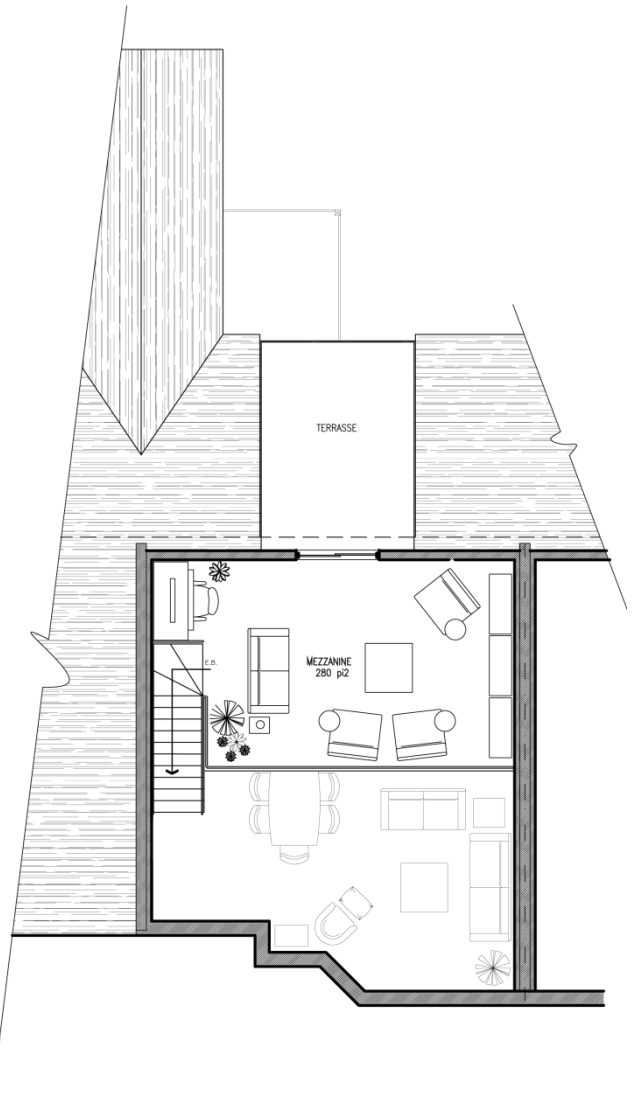
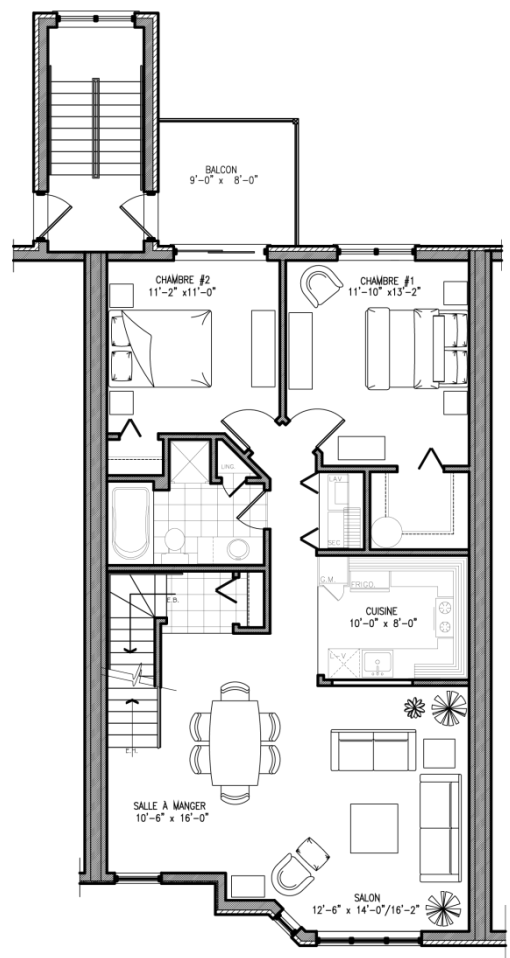
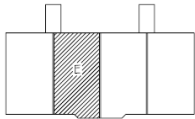
5501, boul. Chevrier (angle Grande -Allée), Brossard •Téléphone : 450-445-5977 •

[www.lequartierduparc.com](http://www.lequartierduparc.com)

**5 unités jumelées en condos**

• 2 chambres plus mezzanine •

**Niveau 3**



**Prix:** \_\_\_\_\_

**Options:** \_\_\_\_\_

\_\_\_\_\_

\_\_\_\_\_

\_\_\_\_\_

\_\_\_\_\_

\_\_\_\_\_

\_\_\_\_\_

\_\_\_\_\_

\_\_\_\_\_

\_\_\_\_\_

**Taxes:** \_\_\_\_\_

**Total:** \_\_\_\_\_

Notes : ce document confirme et précise les présentations orales et a préséance sur celles-ci. Le promoteur peut remplacer les matériaux spécifiés dans le devis descriptif par des équivalents de qualité égale ou supérieure. Les dimensions sont approximatives. Les prix sont sujets à changement sans préavis.

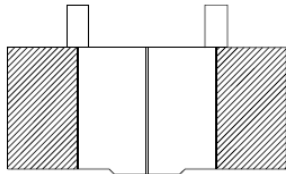
• Bureau des ventes •

5501, boul. Chevrier (angle Grande -Allée), Brossard •Téléphone : 450-445-5977 •

www.lequartierduparc.com

**5 unités jumelées en condos**

- Stationnements intérieurs •



**Prix:** \_\_\_\_\_

**Options:** \_\_\_\_\_

\_\_\_\_\_

\_\_\_\_\_

\_\_\_\_\_

\_\_\_\_\_

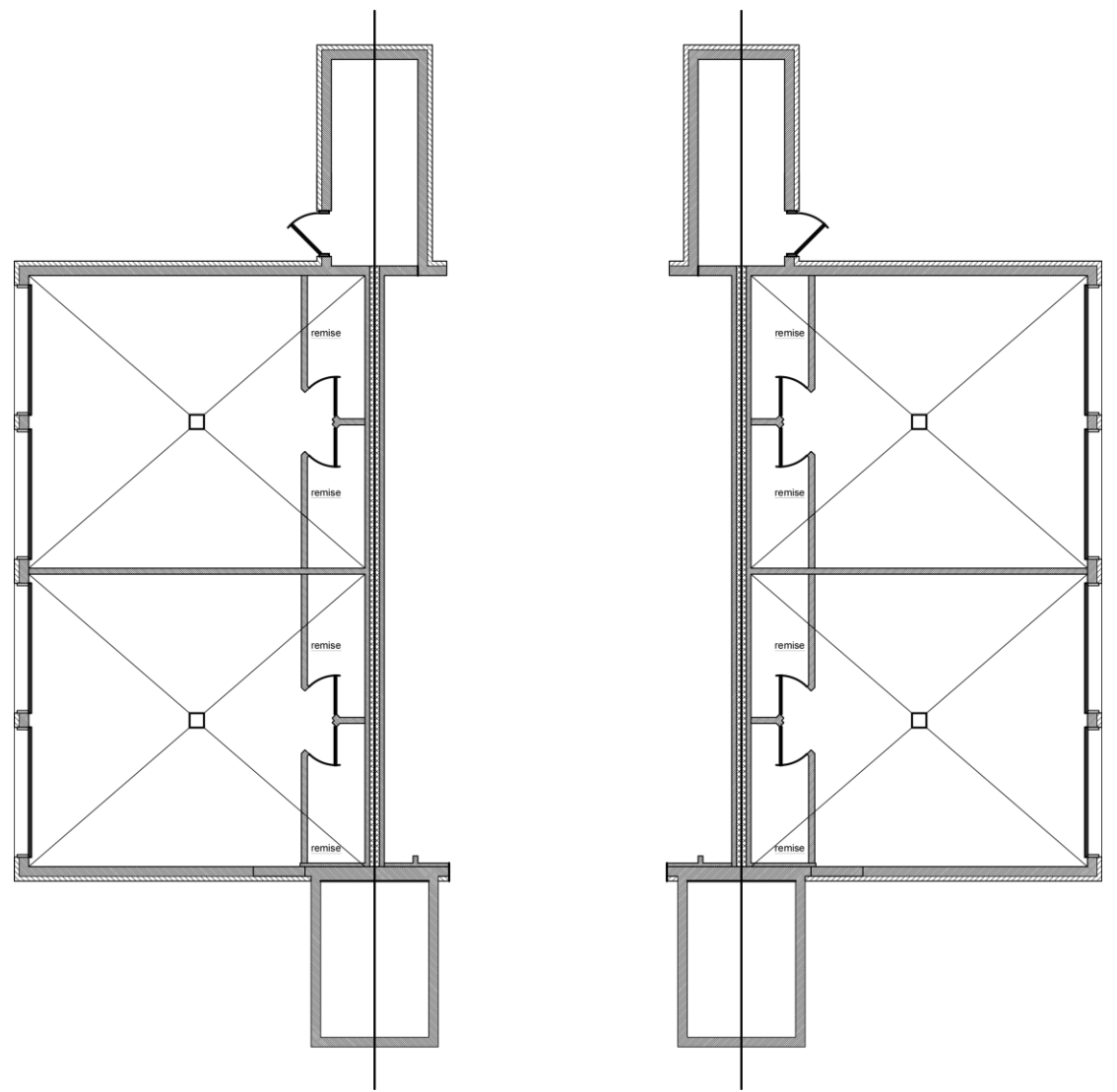
\_\_\_\_\_

\_\_\_\_\_

**Taxes:** \_\_\_\_\_

**Total:** \_\_\_\_\_

Notes : ce document confirme et précise les présentations orales et a préséance sur celles-ci. Le promoteur peut remplacer les matériaux spécifiés dans le devis descriptif par des équivalents de qualité égale ou supérieure. Les dimensions sont approximatives. Les prix sont sujets à changement sans préavis.



• Bureau des ventes •

5501, boul. Chevrier (angle Grande -Allée), Brossard •Téléphone : 450-445-5977 •

[www.lequartierduparc.com](http://www.lequartierduparc.com)