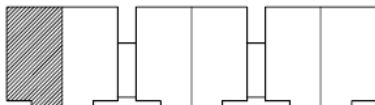


12 unités jumelées en condos

• 1 chambre – 3 ½ •

Rez-de-jardin



Prix:

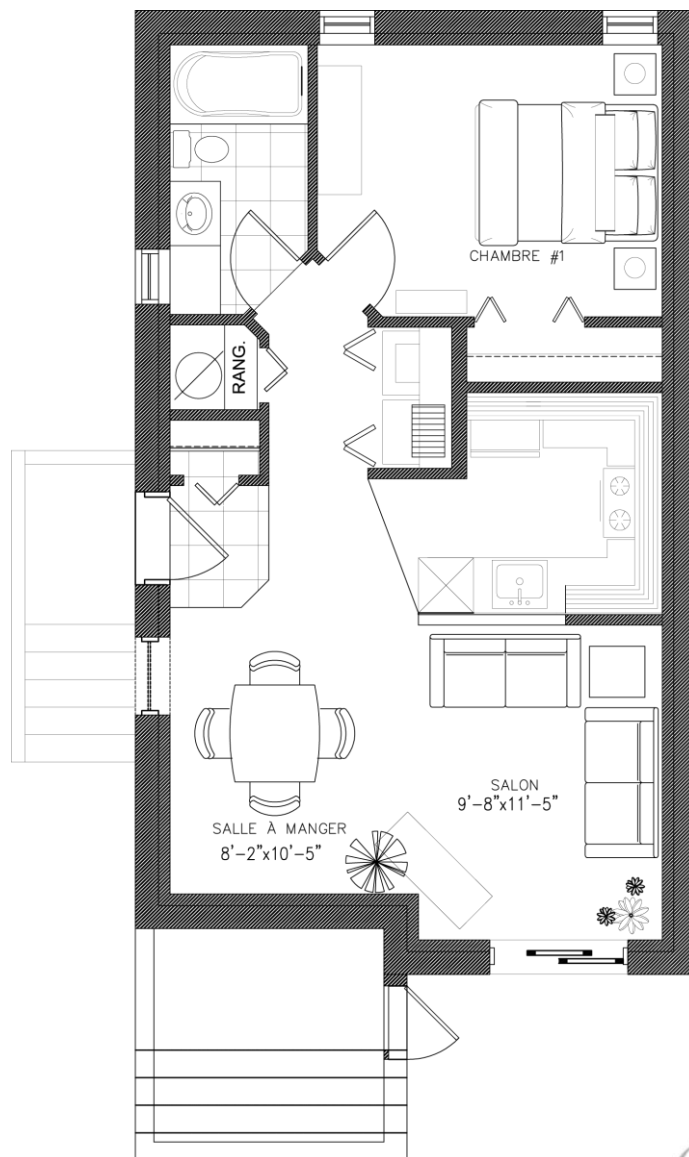
Options:

Taxes:

Total:

Notes : ce document confirme et précise les présentations orales et a préséance sur celles-ci. Le promoteur peut remplacer les matériaux spécifiés dans le devis descriptif par des équivalents de qualité égale ou supérieure. Les dimensions sont approximatives. Les prix sont sujets à changement sans préavis.

Unité extérieure gauche



• Bureau des ventes •

5501, boul. Chevrier (angle Grande -Allée), Brossard •Téléphone : 450-445-5977 •

www.lequartierduparc.com

12 unités jumelées en condos

• 1 chambre – 3 ½ •

Rez-de-jardin



Prix:

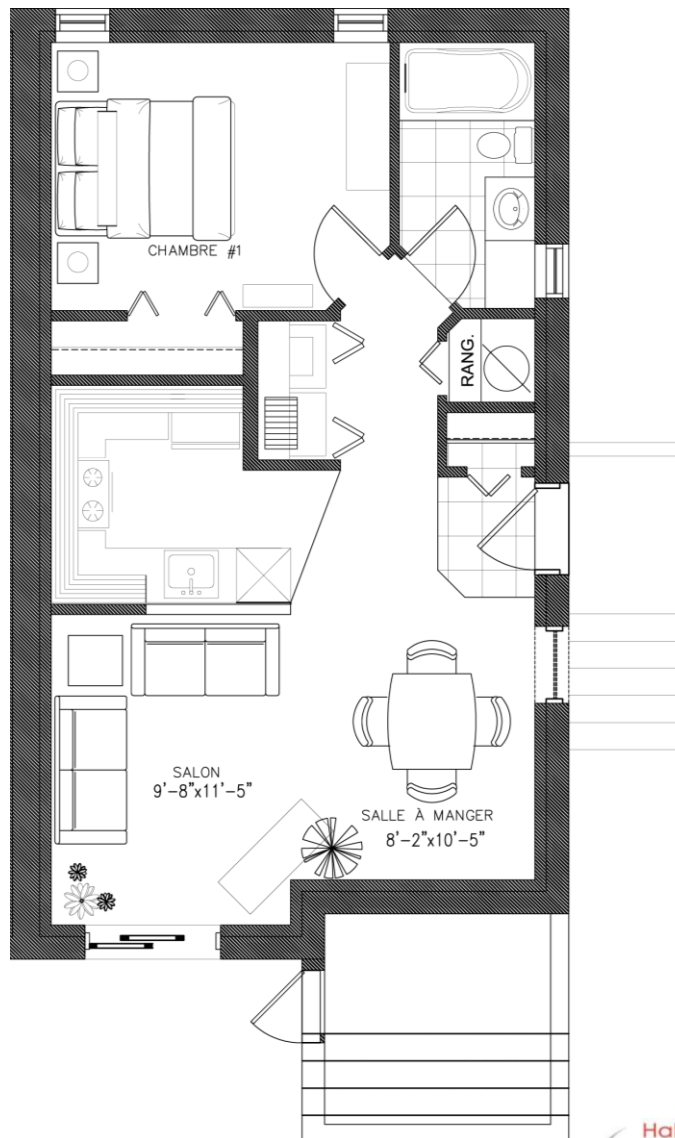
Options:

Taxes:

Total:

Notes : ce document confirme et précise les présentations orales et a préséance sur celles-ci. Le promoteur peut remplacer les matériaux spécifiés dans le devis descriptif par des équivalents de qualité égale ou supérieure. Les dimensions sont approximatives. Les prix sont sujets à changement sans préavis.

Unité extérieure droite



• Bureau des ventes •

5501, boul. Chevrier (angle Grande –Allée), Brossard •Téléphone : 450-445-5977 •

www.lequartierduparc.com

12 unités jumelées en condos

• 1 chambre – 3 ½ •

Rez-de-jardin



Prix:

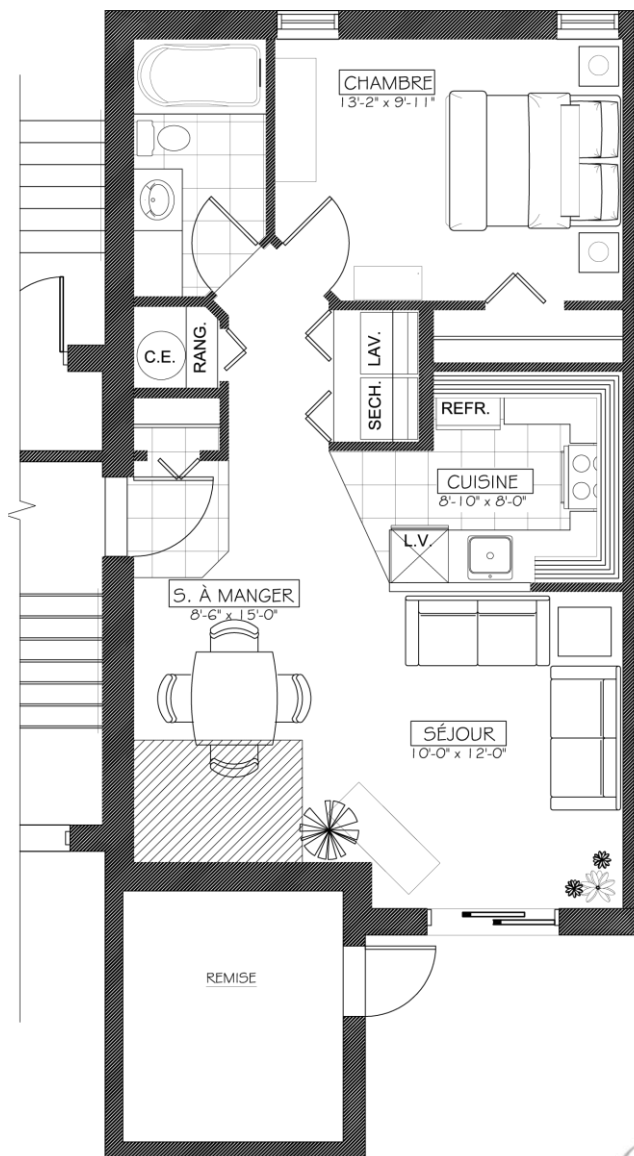
Options:

Taxes:

Total:

Notes : ce document confirme et précise les présentations orales et a préséance sur celles-ci. Le promoteur peut remplacer les matériaux spécifiés dans le devis descriptif par des équivalents de qualité égale ou supérieure. Les dimensions sont approximatives. Les prix sont sujets à changement sans préavis.

Unité intérieur
gauche



• Bureau des ventes •

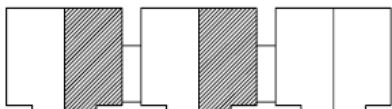
5501, boul. Chevrier (angle Grande –Allée), Brossard •Téléphone : 450-445-5977 •

www.lequartierduparc.com

12 unités jumelées en condos

• 1 chambre – 3 ½ •

Rez-de-jardin



Prix:

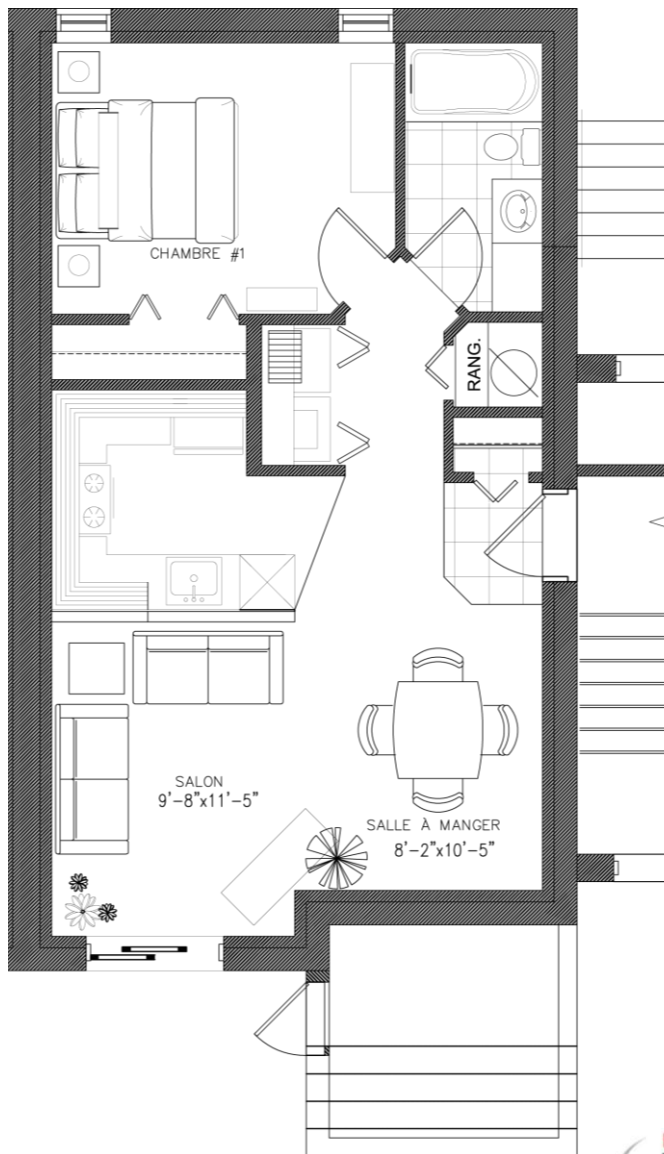
Options:

Taxes:

Total:

Notes : ce document confirme et précise les présentations orales et a préséance sur celles-ci. Le promoteur peut remplacer les matériaux spécifiés dans le devis descriptif par des équivalents de qualité égale ou supérieure. Les dimensions sont approximatives. Les prix sont sujets à changement sans préavis.

Unité intérieur droite



• Bureau des ventes •

5501, boul. Chevrier (angle Grande –Allée), Brossard •Téléphone : 450-445-5977 •

www.lequartierduparc.com