

12 unités jumelées en condos

• 3 chambres – 5 ½ •

Rez-de-chaussée et étage



Prix:

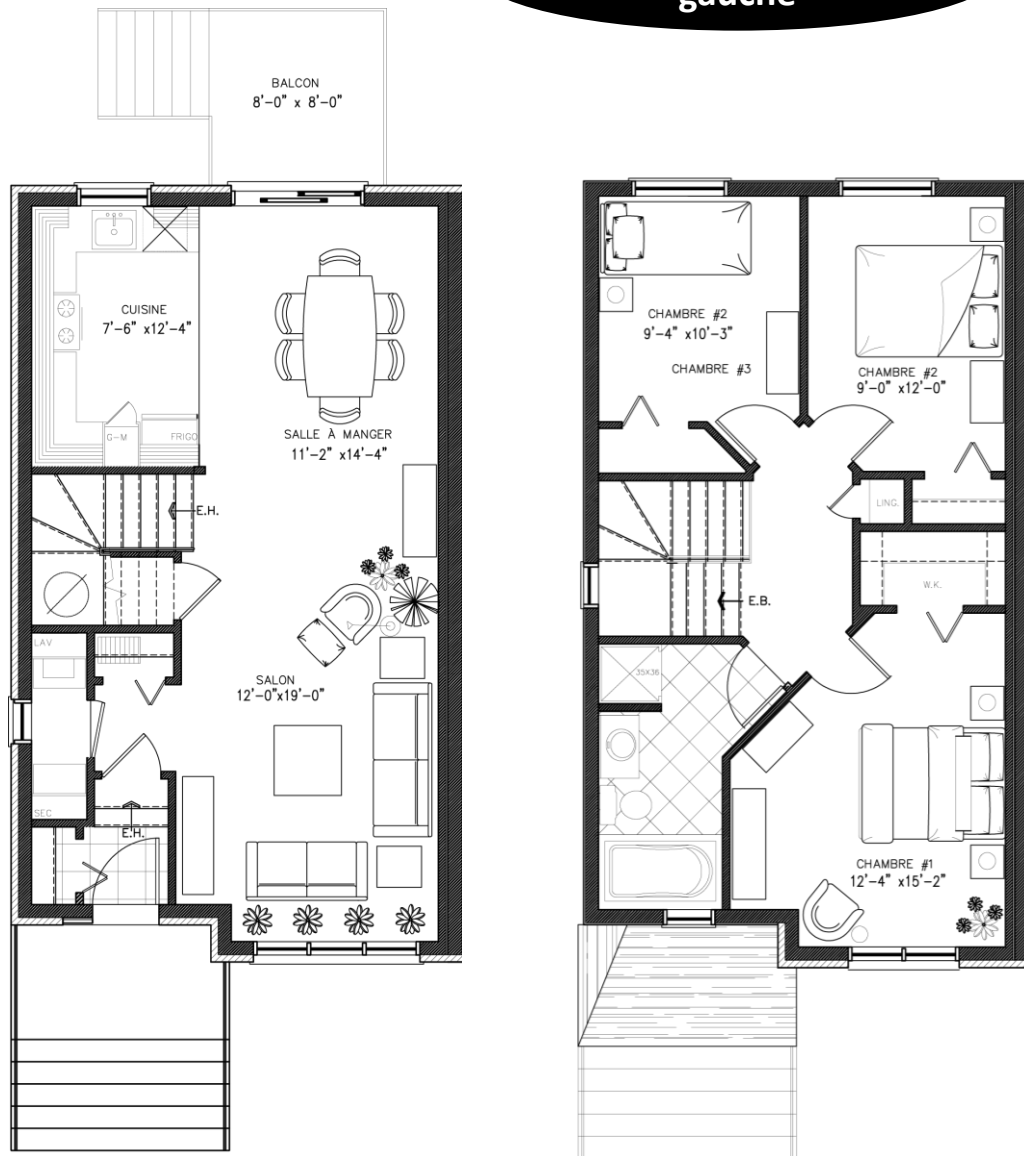
Options:

Taxes:

Total:

Notes : ce document confirme et précise les présentations orales et a préséance sur celles-ci. Le promoteur peut remplacer les matériaux spécifiés dans le devis descriptif par des équivalents de qualité égale ou supérieure. Les dimensions sont approximatives. Les prix sont sujets à changement sans préavis.

Unité extérieure gauche



• Bureau des ventes •

5501, boul. Chevrier (angle Grande -Allée), Brossard • Téléphone : 450-445-5977 •

www.lequartierduparc.com

12 unités jumelées en condos

• 3 chambres – 5 ½ •

Rez-de-chaussée et étage



Prix:

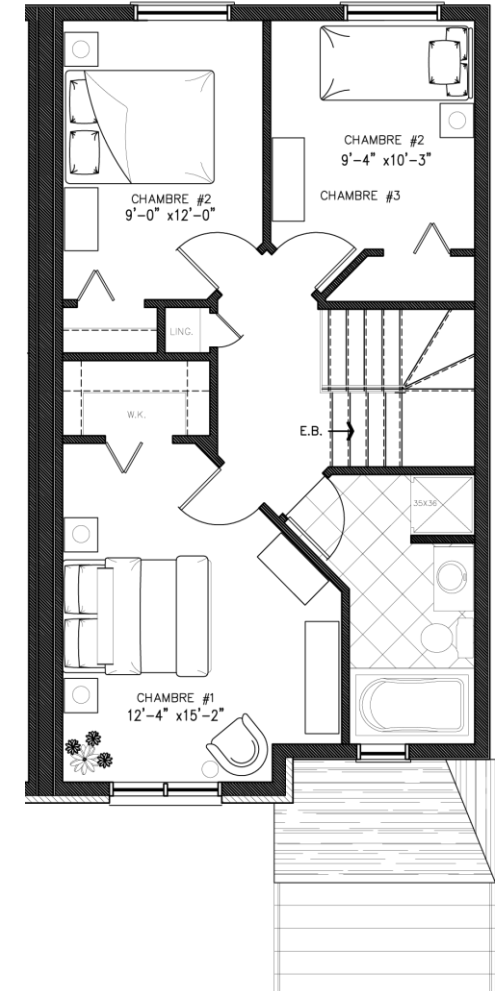
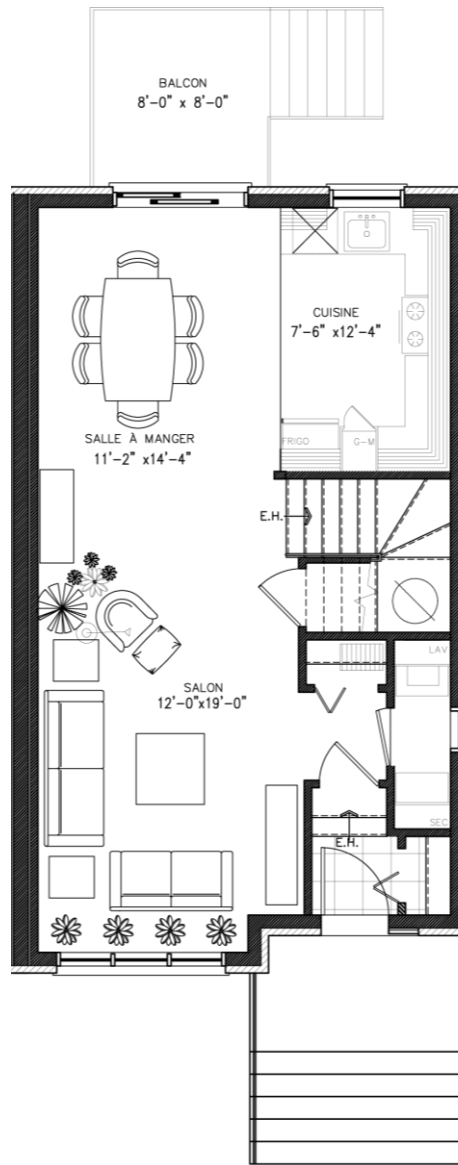
Options:

Taxes:

Total:

Notes : ce document confirme et précise les présentations orales et a préséance sur celles-ci. Le promoteur peut remplacer les matériaux spécifiés dans le devis descriptif par des équivalents de qualité égale ou supérieure. Les dimensions sont approximatives. Les prix sont sujets à changement sans préavis.

Unité extérieure droite



• Bureau des ventes •

5501, boul. Chevrier (angle Grande -Allée), Brossard •Téléphone : 450-445-5977 •

www.lequartierduparc.com

12 unités jumelées en condos

• 3 chambres – 5 ½ •

Rez-de-chaussée et étage



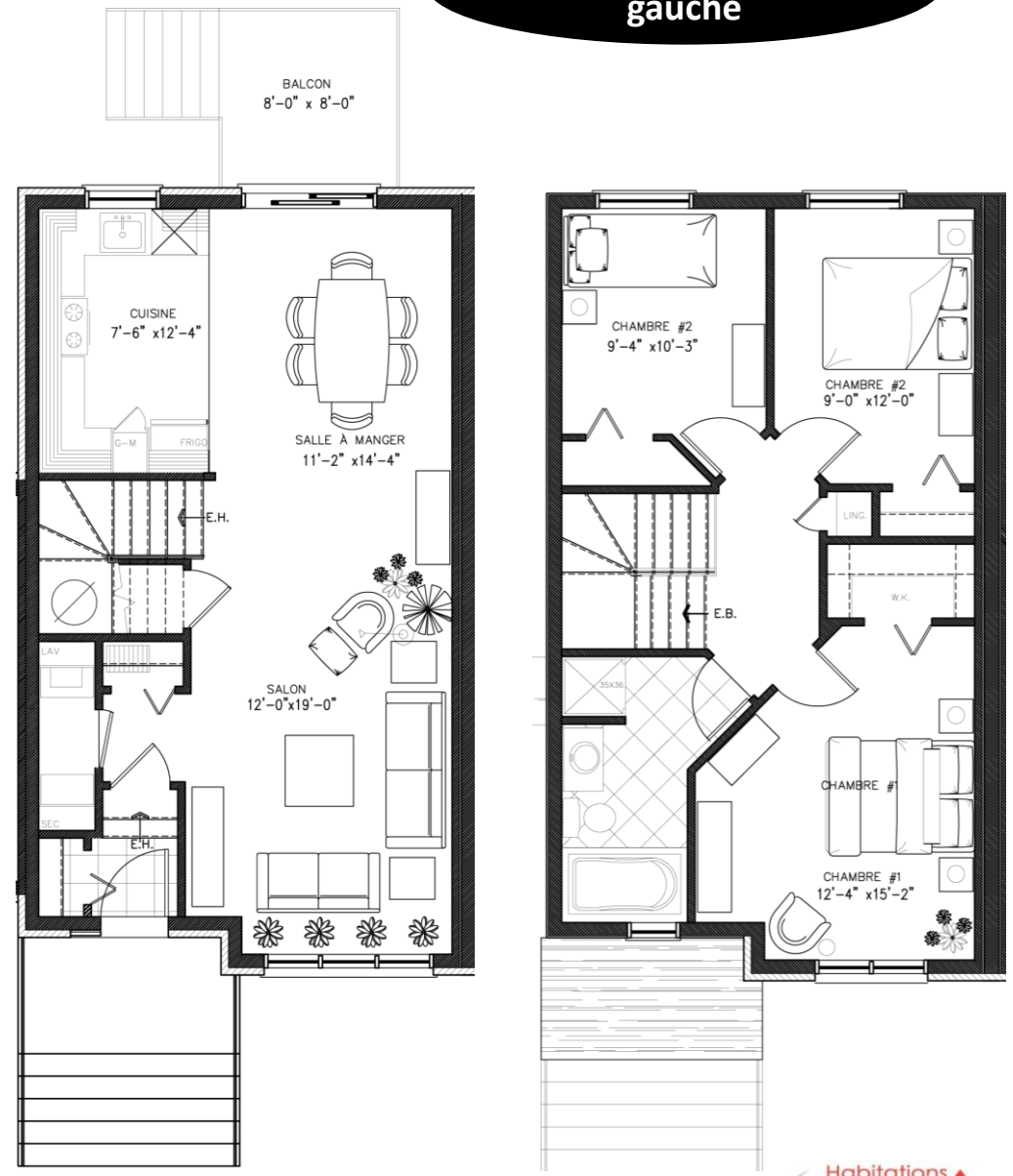
Prix: _____

Options: _____

Taxes: _____

Total: _____

Notes : ce document confirme et précise les présentations orales et a préséance sur celles-ci. Le promoteur peut remplacer les matériaux spécifiés dans le devis descriptif par des équivalents de qualité égale ou supérieure. Les dimensions sont approximatives. Les prix sont sujets à changement sans préavis.



• Bureau des ventes •

5501, boul. Chevrier (angle Grande -Allée), Brossard •Téléphone : 450-445-5977 •

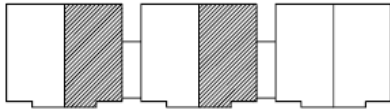
www.lequartierduparc.com



12 unités jumelées en condos

• 3 chambres – 5 ½ •

Rez-de-chaussée et étage



Prix:

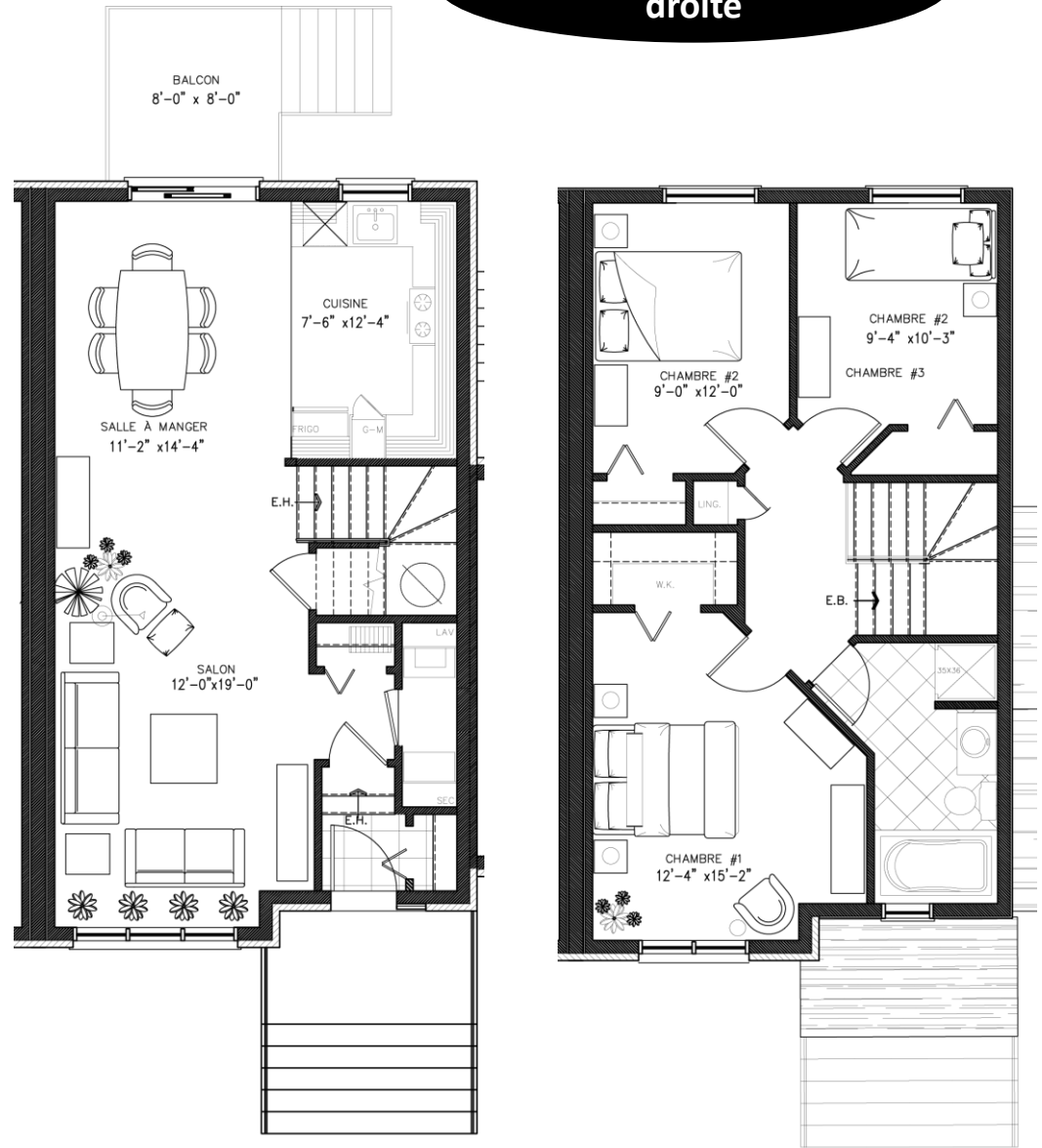
Options:

Taxes:

Total:

Notes : ce document confirme et précise les présentations orales et a préséance sur celles-ci. Le promoteur peut remplacer les matériaux spécifiés dans le devis descriptif par des équivalents de qualité égale ou supérieure. Les dimensions sont approximatives. Les prix sont sujets à changement sans préavis.

Unité intérieur droite



• Bureau des ventes •

5501, boul. Chevrier (angle Grande -Allée), Brossard • Téléphone : 450-445-5977 •

www.lequartierduparc.com



RBQ 8289-9329-26