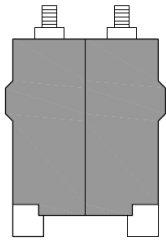


Maison CAMPAGNA

Rez-de-chaussée

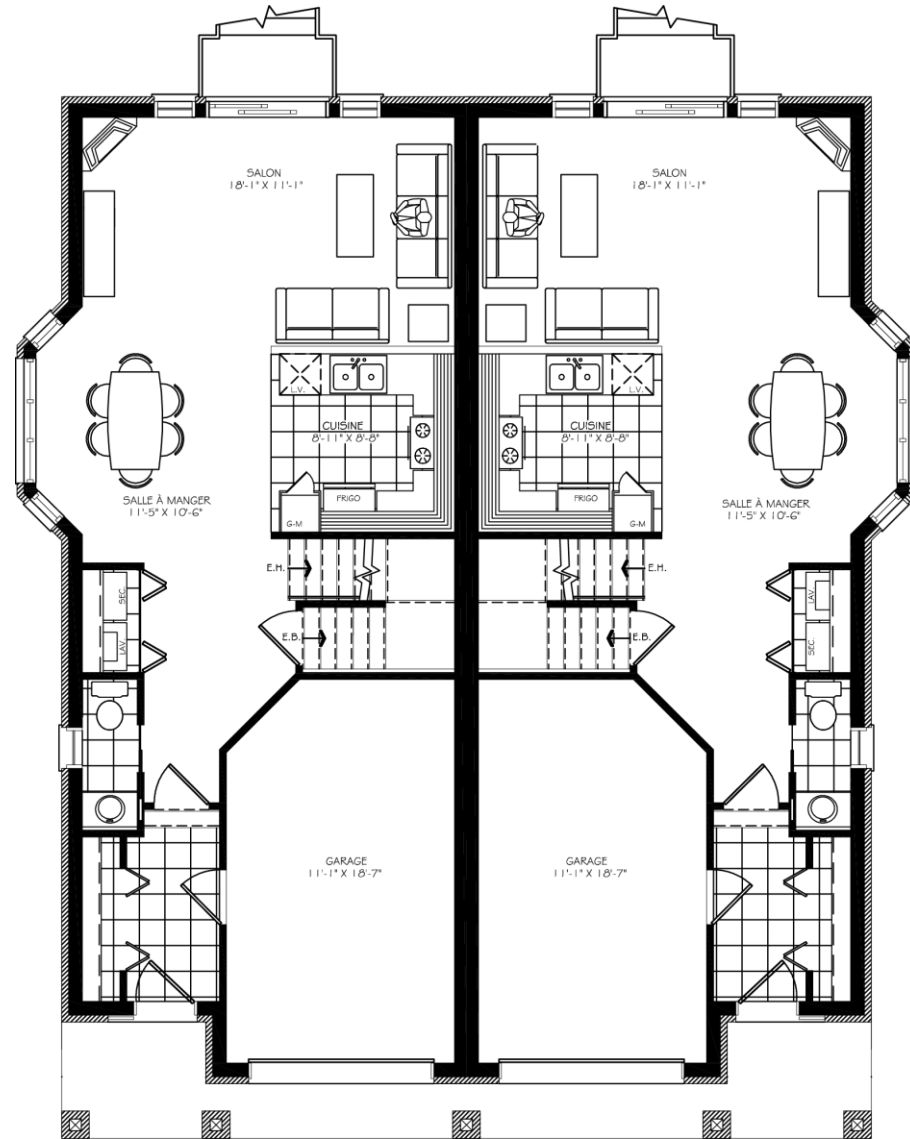


Prix:

Options:

Taxes:

Total:



Notes : ce document confirme et précise les présentations orales et a préséance sur celles-ci. Le promoteur peut remplacer les matériaux spécifiés dans le devis descriptif par des équivalents de qualité égale ou supérieure. Les dimensions sont approximatives. Les prix sont sujets à changement sans préavis.

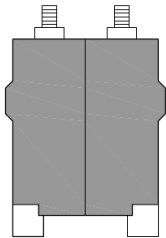
• Bureau des ventes •

5501, boul. Chevrier (angle Grande -Allée), Brossard •Téléphone : 450-445-5977 •

www.lequartierduparc.com

Maison CAMPAGNA

Étage



Prix:

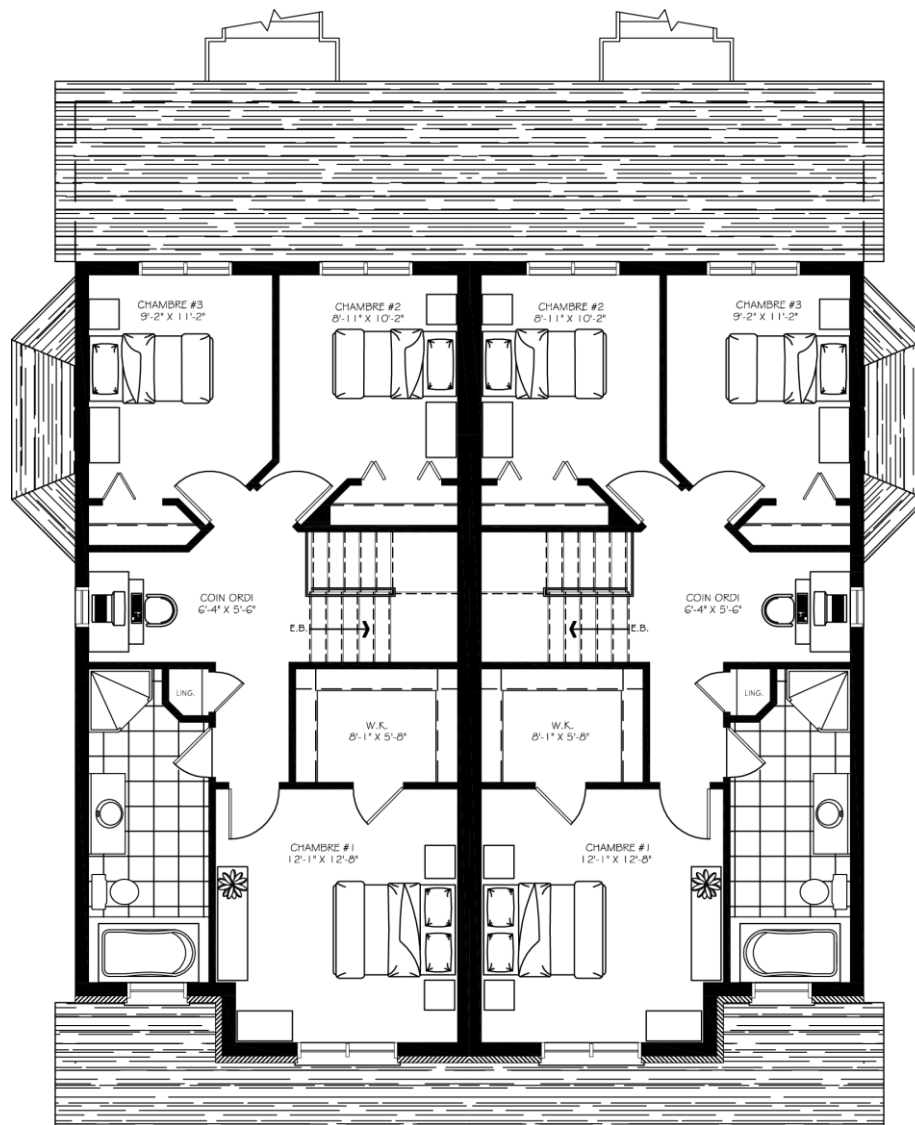
Options:

Taxes:

Total:

Notes : ce document confirme et précise les présentations orales et a préséance sur celles-ci. Le promoteur peut remplacer les matériaux spécifiés dans le devis descriptif par des équivalents de qualité égale ou supérieure. Les dimensions sont approximatives. Les prix sont sujets à changement sans préavis.

Étage



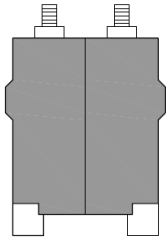
• Bureau des ventes •

5501, boul. Chevrier (angle Grande -Allée), Brossard •Téléphone : 450-445-5977 •

www.lequartierduparc.com

Maison CAMPAGNA

Sous-sol



Prix:

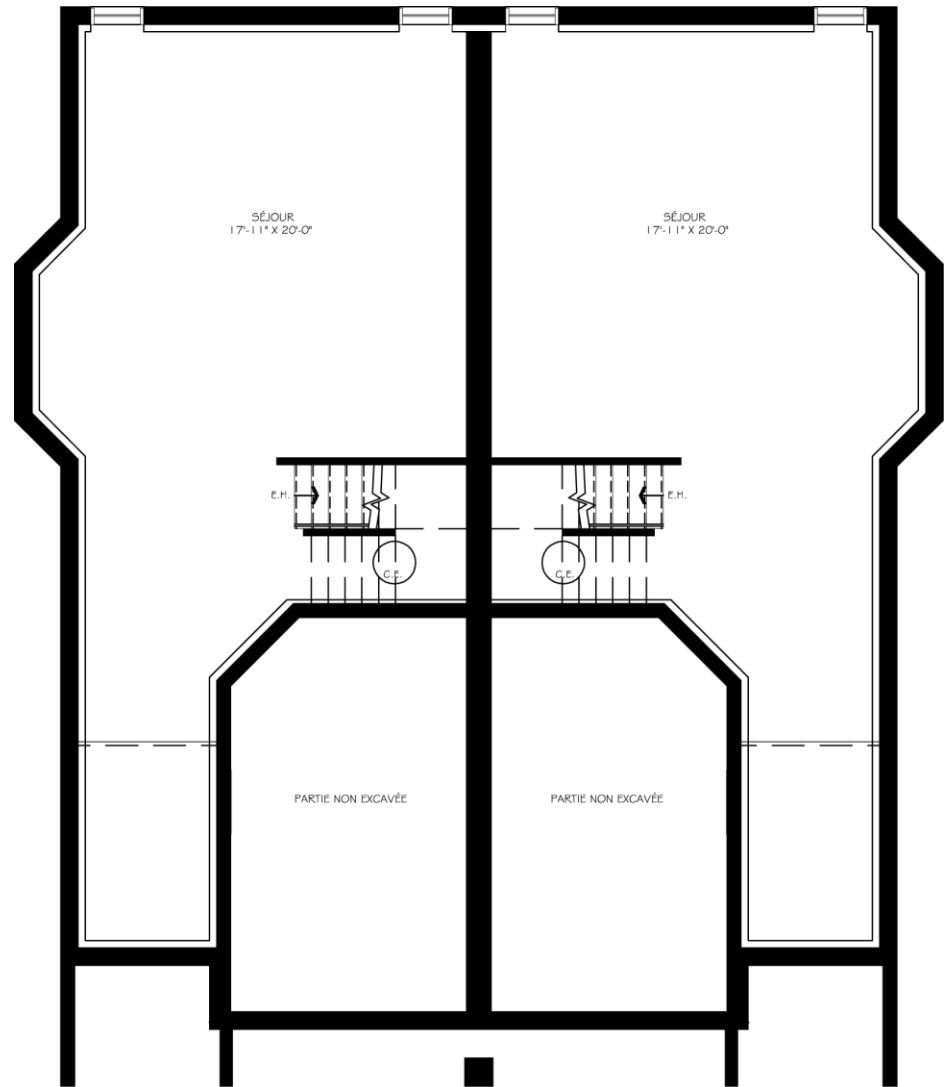
Options:

Taxes:

Total:

Notes : ce document confirme et précise les présentations orales et a préséance sur celles-ci. Le promoteur peut remplacer les matériaux spécifiés dans le devis descriptif par des équivalents de qualité égale ou supérieure. Les dimensions sont approximatives. Les prix sont sujets à changement sans préavis.

Sous-sol



• Bureau des ventes •

5501, boul. Chevrier (angle Grande –Allée), Brossard •Téléphone : 450-445-5977 •

www.lequartierduparc.com